



경남마을기업

소개 *introduction* 및

상품안내







# 마을기업 이란? *About.*



## 마을기업이란?

지역주민이 각종 지역자원을 활용한 수익사업을 통해 **공동의 지역문제를 해결**하고, 소득 및 일자리를 창출하여 **지역공동체 이익을 효과적으로 실현**하기 위해 설립·운영하는 마을 단위의 기업입니다.

 지역자원	 지역문제	 지역공동체 이익	 마을
지역에존재하는 유·무형의 인적·물적 자원	지역 주민의 삶의 질 향상을 위해 필요한 사항	마을기업의 이익뿐만 아니라 지역사회 전체가 얻게 되는 편익의 총합	지리적으로 타지역과 구분되는 경계를 가지면서 지역 내부에 상호 관계나 정서적 공감대가 형성되어 있는 곳

## 마을기업의 요건



### 공동체성

공동체가 주도하고 출자하여 기업을 설립하여야 하며, 기업 설립과 운영에 공동체가 참여하고 결정하여야 함



### 공공성

마을기업의 설립 목적이 지역의 문제를 해결하고, 지역 사회에 공헌하고 지역과 상생하여야 함



### 지역성

마을기업에 지역 자원을 활용하고 동일한 생활권 (마을)을 기반으로 거주하는 주민들이 참여하여야 함



### 기업성

마을기업은 정부 보조금이 종료된 후에도 자립 운영할 수 있도록 안정적인 매출과 수익을 올릴 수 있는 구조가 되어야 함

## 마을기업의 유형

### 예비 마을기업

마을기업 정체성과 사업성을 갖춘 경쟁력 있고 준비된 마을기업을 발굴·육성하기 위한 예비 단계의 마을기업

### 1회차(신규)마을기업

마을기업 정체성과 사업성을 갖춘 경쟁력 있고 준비된 마을기업을 발굴·육성하기 위한 예비 단계의 마을기업

### 2회차(재지정) 마을기업

마을기업 가치 실현을 위해 노력하는 기업으로서 건실한 기반 마련을 위해 2회차 사업비를 지원받는 기업

### 3회차(고도화) 마을기업

운영성과가 뛰어나고 마을기업 가치를 실현하는 우수한 기업이 대표 마을기업으로 성장할 수 있도록 3회차 사업비를 지원받는 기업

## 마을기업 사업비지원



구분	예비	1회차(신규)	2회차(재지정)	3회차(고도화)
사업비	1천만원	5천만원	3천만원	2천만원

- 지급금액 : 구분별 차등 지원
- 지급금액 : 사업 개시일(약정 체결한 날)부터 해당 회계연도 내
- 자 부 담 : 보조금의 20% 이상 (청년형 10% / 청년 만 34세)

## 마을기업 지원사업



교육 및  
컨설팅 지원



홍보  
지원



판로  
지원



마을기업 네트워크  
조성 지원

## 마을기업 신청방법 ※ 상세 일정은 추후에 변경될 수 있습니다.



### STEP 01 입문 교육

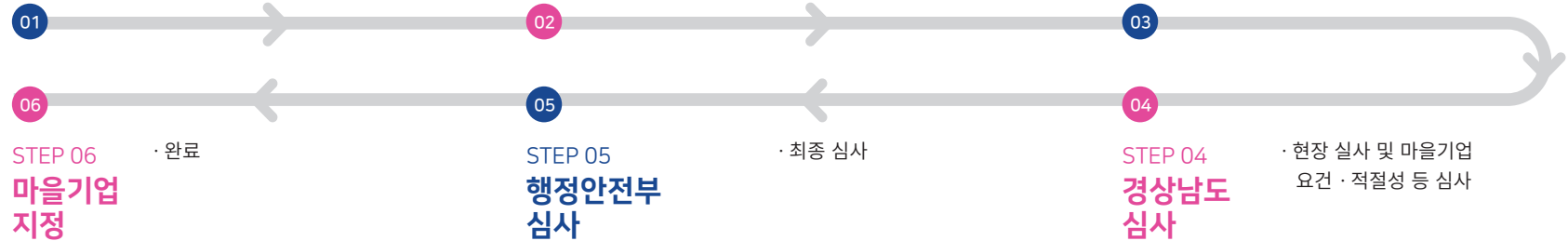
- 지원 기관 주관
- 입문교육(7h) 필수 이수
- 마을기업 회원 5명 이상,  
대표자 필참

### STEP 02 마을기업 모집공고 및 서류접수

- 사업계획서 작성과 신청
- 자부담은 보조금의 20%  
이상 부담(청년형 10%)

### STEP 03 기초지자체 (시·군)검토

- 현장조사 및 적격 검토



### STEP 06 마을기업 지정

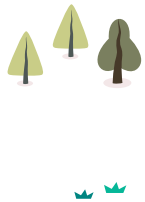
- 완료

### STEP 05 행정안전부 심사

- 최종 심사

### STEP 04 경상남도 심사

- 현장 실사 및 마을기업  
요건 · 적절성 등 심사







# 경남마을기업

## *introduction* 소개

경상남도 각 시군별  
마을기업들을 소개합니다.



# 목차 *contents.*



<b>거제시</b>	(주)체인지메이커	09
	함목명품마을영어조합법인	10
	(주)다대자율관리공동체	11
	(주)거제전통메주	12
	거제농산물수출영농조합법인	13
	영농조합법인해금강동백보존회	14

<b>거창군</b>	기리창조적마을만들기 농촌체험휴양마을영농조합법인	15
	빙기실영농조합법인	16
	감국마을영농조합법인	17
	왓쇼이	18
	양지영농조합법인	19
	소정마을청년회	20
	소사마을회	21
	서편영농조합법인	22
	거창오미자영농조합법인	23
	구지바우영농조합법인	24
	곰내미영농조합법인	25

<b>고성군</b>	농업회사법인정동유업(주)	26
	청광새들녘영농조합법인	27
	상족암예술촌운영위원회	28
	무지돌이아토피캠프	29
	다래촌영농조합법인	30
	늘푸른영농조합법인	31
	고성텃밭영농조합법인	32

<b>김해시</b>	참기름공작소기름짜는선생협동조합	33
	청정미나리영농조합법인	34

<b>김해시</b>	청홍각시험동조합	35
	소담공방협동조합	36
	수안영농조합법인	37
	마을기업행복한동행협동조합	38
	무척사랑영농조합법인	39

<b>남해군</b>	관음포연꽃마을협동조합	40
	농업회사법인화계마을영강만(주)	41
	해울림영농조합법인	42
	두모마을기업해양레저	43
	문항마을영어조합법인	44
	독일마을행복공동체영농조합법인	45
	농업회사법인다랭이팜(주)	46

<b>밀양시</b>	(주)밀양전통한과	47
	문화협력사업단GAGA협동조합	48
	상동반시영농조합법인	49
	단장면농업경영인영농조합법인	50
	농업회사법인오치할머니사과기업(주)	51
	농업회사법인꽃새미마을(주)	52
	밀양구지뽕영농조합법인	53
	백산두레영농조합법인	54
	(주)농업회사법인밀양연꽃마을	55

<b>사천시</b>	노루밭영농조합법인	56
	고읍단감정보화농촌체험휴양마을영농조합법인	57
	소곡영농조합법인	58

<b>산청군</b>	지리산대포마을영농조합법인	59
	청정골곰돌영농조합법인	60
	민들레푸드(주)	61
	산청토종미꾸라지영농조합법인	62
	간디숲속마을협동조합	63

<b>양산시</b>	영축산지산마을식품영농조합	64
	초록농부영농조합법인	65
	시루영농조합법인	66
	배내골사과정보화마을	67
	(주)행복을더하는공동체별다래	68

<b>의령군</b>	자굴산권역영농조합법인	69
	나루마을기업영농조합법인	70
	콩사랑영농조합법인	71

<b>진주시</b>	농업회사법인주식회사에나조은	72
	농업회사법인진양호힐링센터주식회사	73
	비실연꽃마을영농조합법인	74
	숨쉬는마을협동조합	75
	(주)남강유등마을	76
	메밀영농조합법인	77
광제산영농조합법인	78	

<b>창녕군</b>	굿데이영농조합법인	79
	박하향기협동조합	80
	창녕지킴이영농조합법인	81
	집속의집우포늪감동공간	82

<b>창녕군</b>	옥천화왕산마을영농조합법인	83
	창녕우포생태관광체험마을회영농조합법인	84
	두리하나영농조합법인	85
	모산양파정보화마을	86
	한마음영농조합법인	87
낙동강남지유채마을협동조합	88	

<b>창원시</b>	100년빛꽃협동조합	89
	어반시드디자인협동조합	90
	(사)문화두레어처구니	91
	곰메협동조합	92
	진해시니어클럽천연비누자연	93
	창동라운릿협동조합	94
창원청년농업방재단영농조합법인	95	

<b>통영시</b>	함지화양영농조합법인	96
	해담영농조합법인	97
	옥지도할매바리스타생활협동조합	98
	통영양어협동조합	99
	동피랑생활협동조합	100

<b>하동군</b>	양보밤마을기업영농조합법인	101
	하동북천코스모스메밀꽃영농조합법인	102
	산골짜기영농조합법인	103
	마을기업옥종영농조합법인	104
	예다곳감영농조합법인	105
	(주)편안한집	106

<b>함안군</b>	하늘별영농조합법인	107
	입곡은새미로영농조합법인	108
	함안친환경안전농산물영농조합법인	109
	함주곶감영농조합법인	110
	강주분화마을영농조합법인	111
	아라씨앗드리공동체영농조합법인	112
협동조합약양곳간	113	

<b>함양군</b>	개농이네농장영농조합법인	114
	참생명영농조합법인	115
	농업회사법인외마촌마을기업	116
	큰가내영농조합법인	117
	지리산창원마을영농조합법인	118
	송전산촌생태마을영농조합법인	119
함양물레방아떡마을영농조합법인	120	

<b>합천군</b>	대목두레영농조합법인	121
	황매산장대영농조합법인	122
	황매덕촌영농조합법인	123
	황매산아로니아영농조합법인	124
	영농조합법인대평	125
	황매산아래밤목영농조합법인	126
	영농조합법인새싹	127
	영농조합법인가호	128
	영농조합법인합천효심푸드	129
	영농조합법인도옥전통한과	130
하남양떡메영농조합법인	131	
두레영농조합법인	132	

# (주)체인지메이커

(주)체인지메이커는 거제 1호, 경남 2호의 청년형 마을기업으로 청년들과 취약계층에게 일자리 창출과 일거리를 제공하고, 도전과 변화를 만들어 가는 문화예술교육공동체입니다.

**주요 사업**

- 공예품
- 문화예술 교육

**안내 정보**

**분류** 공예품

**전화** 055.687.1318 / 010.4154.4852 / 010.3214.2231

**주소** 경남 거제시 옥포로 230 4층, 401호(옥포동)

**이메일** sumgim1539@naver.com





# 함목명품마을 영어조합법인

함목명품마을영어조합법인은 명승 2호 해금강 입구에 위치하고 있으며 관광객 및 펜션 숙박객을 상대로 갓 내린 신선한 주스 등을 판매합니다.

**주요 사업**

- 카페운영(커피, 주스 등 판매)
- 로드카페Largo(라르고)
- 신선한 생과일 주스
- 각종 스무디와 티 종류

**안내 정보**

**분류** 관광체험(농어촌체험학습장운영)  
**전화** 055.633.0620  
**주소** 경남 거제시 남부면 해금강로 17

**이메일** ds5nhn@hanmail.net / sung65@naver.com  
**홈페이지** www.hammok.kr



# (주)다대자율관리 공동체

(주)다대자율관리공동체는 유람선(외도) 운영과 거제도의 갯벌 체험장과 수상 레저를 즐길 수 있으며, 지인망(갯후리), 게막이(맨손 고기잡이), 통발 등의 다양한 체험을 즐길 수 있습니다. 유람선 사업, 어촌체험행사 운영, 숙박시설 운영, 특산품 및 향토 먹거리를 판매합니다.

**주요  
사업**

- 유람선 사업
- 어촌체험행사 / 숙박시설 운영
- 특산품 및 향토 먹거리 판매

**안내  
정보**

**분류** 관광체험(갯벌체험), 기타(내항여객운송)  
**전화** 010.8525.1095  
**주소** 경남 거제시 남부면 다대5길 11

**이메일** gsw9760@hanmail.net  
**홈페이지** www.dadaecruise.com



# (주)거제전통메주

2013년 5월 회원 15명으로 (주)거제전통메주 마을기업을 설립하였습니다. 거제 지역 경기 만원 침체와 판매 부진에 따른 경영 고충을 극복하기 위해 적극적인 홍보 활동과 판로 개척하고 있습니다. 대표자 김금자(4대 장류 기사 1급)와 회원 7명은 지역에서 생산하는 원재료 콩(친환경 인증, gap 인증, 저탄소 인증)을 이용하여 메주 장류(전통식품 인증)를 생산·판매합니다.

**주요 사업**

- 메주 장류 생산 및 판매
- 전통식품 인증
- 친환경, gap, 저탄소 인증

**안내 정보**

**분류** 전통식품(장류)  
**전화** 055.633.2270 / 010.3757.0993  
**주소** 경남 거제시 동부면 삼거림1길 20

**이메일** hctark3@naver.com  
**홈페이지** www.greenkongs.com



# 거제농산물수출 영농조합법인

거제농산물수출영농조합법인은 지역에서 생산되는 신선한 유자를 재료로 유자 빵, 유자차 등을 생산 및 판매하며, 유자 외에도 죽순, 알로에 등 생산·판매 관련 사업을 육성하고 있습니다.

## 주요 사업

- 유자 빵 판매
- 유자차 판매
- 죽순, 알로에 등  
생산 판매 관련사업 육성

## 안내 정보

- 분류 일반식품(농산물 가공)
- 전화 055.636.1494 / 010.4590.3966
- 주소 경남 거제시 거제면 읍내로 293-5

- 이메일 [geojeyuja@hanmail.net](mailto:geojeyuja@hanmail.net)
- 홈페이지 [www.geojesyunyuja.co.kr](http://www.geojesyunyuja.co.kr)



# 영농조합법인 해금강동백보존회

영농조합법인해금강동백보존회는 해금강 마을 주민들이 공동으로 출자하여 설립한 마을기업으로 각종 수산건어물과 동백오일 화장품 등 지역 특산물을 생산하여 가공 판매를 함으로써 지역 주민 일자리 창출 및 지역공동체 활성화에 기여합니다. 해금강 유람선 터미널 1층에 특산물 매장을 운영하며 많은 관광객을 대상으로 동백을 이용한 화장품 및 액세서리를 개발 판매하고 각종 해산물을 공동 생산 판매하여 공동 이익을 창출합니다.

## 주요 사업

- 지역생산 각종 수산건어물 판매  
(자연산 돌미역, 다시마, 멸치, 새우 등)
- 동백화장품 판매

## 안내 정보

- 분류** 일반식품(농수산물, 동백화장품)
- 전화** 055.632.0555
- 주소** 경남 거제시 남부면 해금강로 270

- 이메일** kod7755@naver.com
- 홈페이지** kjhmh.modoo.at



# 기리창조적마을만들기 농촌체험휴양마을 영농조합법인

기리창조적마을만들기농촌체험휴양마을영농조합법인은 거창군 가조면에 위치한 마을기업으로 주요 사업은 허브 축제, 허브 비누 만들기, 허브 족욕, 웨딩촬영이 있습니다.

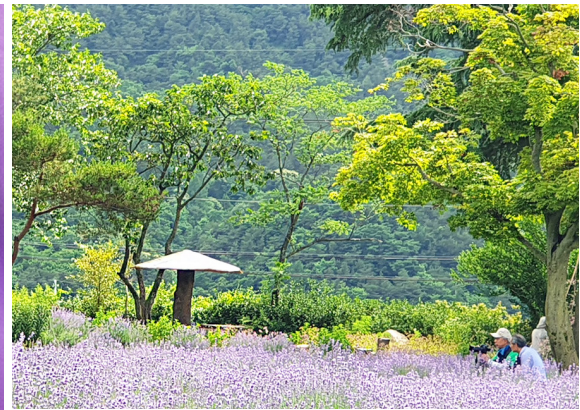
**주요 사업**

- 허브 축제, 허브 족욕
- 허브 비누만들기
- 웨딩촬영

**안내 정보**

**분류** 관광체험  
**전화** 055.940.3950

**주소** 경남 거창군 가조면 지산로 1242  
**이메일** jusang24@hanmail.net



# 빙기실 영농조합법인

병곡(빙기실)계곡에서 무지개송어 잡기, 농산물 수확, 먹거리 만들기, 강통 열차를 타고 즐기는 계곡 여행, 계곡 트레킹 등의 다양한 농촌체험을 할 수 있고, 캠핑과 민박 등을 하며, 도시와 다른 자연에서의 여유를 느낄 수 있습니다. 주요 사업으로는 무지개송어 맨손 잡기, 강통 열차 타고 계곡 여행, 계절별 농산물 수확, 머그컵 만들기, 산양삼 화분 만들기 등 체험, 캠핑장 운영, 체험휴양마을(숙박, 체험), 농산물을 판매합니다.

## 주요 사업

- 무지개송어 맨손 잡기
- 강통 열차 타고 계곡여행
- 계절별 농산물 수확 및 판매
- 체험휴양마을, 캠핑장 운영

## 안내 정보

**분류** 관광체험, 일반식품(농산물)  
**전화** 055.943.4096

**주소** 경남 거창군 북상면 병곡길 448  
**홈페이지** [www.binggisil.com](http://www.binggisil.com)



# 감국마을 영농조합법인

감국마을영농조합법인은 협업적 농업경영(공동생산, 공동가공)으로 수익형 마을공동체 만들기, 마을 주민, 귀농(귀촌)인을 위한 안정적인 일자리 창출 및 조합원, 소득증대, 지역 농산물 생산·가공·판매로 농촌 경제 활성화에 힘쓰고 있습니다.

**주요  
사업** · 참기름 가공 판매  
· 들기름 가공 판매

**안내  
정보** **분류** 일반식품(농산물 가공)  
**전화** 010.4560.7434

**주소** 경남 거창군 북상면 소정신기길 117





# 왓쇼이

왓쇼이는 거창의 고령 농민과 다문화 인력을 활용하여 다문화 음식점 운영, 거창 고령 농민의 부가소득 창출과 취약계층의 일자리 창출, 거창 다문화 가족의 경제주체로서 자립과 지역 경제 활성화의 가치를 만듭니다. 일본 결혼 이민자를 중심으로 운영하는 일본 가정식 식당을 운영 중이며 지역의 농특산물인 애도니(썩 먹인 돼지고기), 사과, 고추, 김치 등을 이용한 한국인에게 익숙한 일본 서민음식인 타코야끼 및 일본 가정식을 판매합니다.

**주요 사업**

- 일본 가정식 음식점 운영
- 다국적 서민음식점 운영

**안내 정보**

**분류** 일반식품  
**전화** 055.943.2582  
**주소** 경남 거창군 거창읍 시장2길 37

**이메일** harumiykr@naver.com  
**홈페이지** gcwasshoi.modoo.at



# 양지 영농조합법인

거창군 최남단에 위치하고 별이 많은 전형적인 산골인 양지마을!  
양지영농조합법인은 자연과 어우러져 살며 마을 어르신들과 옛 방식으로 전통장을 만들고 있습니다.  
우리는 바른 먹거리를 만들기 위해 노력하는 마을기업입니다.

**주요 사업**  
· 고추, 배추 모종 생산  
· 방앗간 운영

**안내 정보**  
**분류** 전통식품  
**전화** 055.944.3000  
**주소** 경남 거창군 산원면 양지1길 8-1

**이메일** syda8383@naver.com  
**홈페이지** www.yjbr.co.kr



# 소정마을청년회

자연과 향기가 살아있는 마을 동산 130에서 생산되는 자향골 덕유산 향더덕!  
사포닌 성분이 풍부하여 원기회복과 가래 해소에 으뜸입니다.

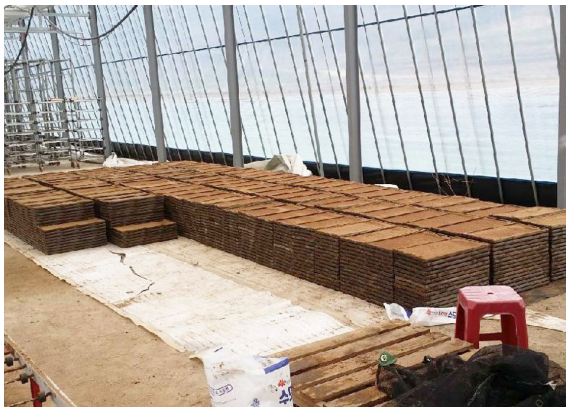
**주요  
사업**

- 찰벼 육묘
- 더덕
- 표고버섯

**안내  
정보**

분류 기타(벼 품종)  
전화 010.8533.5424

주소 경남 거창군 북상면 송계로 1205



# 소사마을회

해발 700m 고랭지 채소 재배 지역에서 생산된 무청 시래기!  
비타민과 미네랄 식이 섬유소가 풍부하고 각종 영양소가 가득한 무청 시래기!  
현대인에게 웰빙 식품으로 각광!

**주요 사업** · 산촌 시래기(무청) 건조, 가공 및 판매

**안내 정보** **분류** 일반식품(농산물)  
**전화** 011.9545.9477

**주소** 경남 거창군 고제면 소사길 11  
**이메일** ojs9477@naver.com



# 서편 영농조합법인

서편영농조합법인은 장구 소리 들으며 자란 향긋하고 부드러운 맛의 신토불이 밭미나리와, 마을 야산에서 재배하는 산나물 고사리를 생산합니다.

**주요 사업**

- 고사리 생산 및 판매
- 밭미나리 생산 및 판매

**안내 정보**

**분류** 일반식품(고사리, 밭미나리)  
**전화** 010.3135.4223

**주소** 경남 거창군 마리면 서편길 44  
**이메일** chahou@naver.com



# 거창오미자 영농조합법인

거창오미자영농조합법인은 청정지역 거창에서 사계절 정성을 들여 그 맛이 가장 절정일 때 오미자를 수확합니다.  
깊고 풍부한 다섯 가지 맛! 다섯 가지 맛의 ‘붉은 보석’ 거창 오미자 ‘산골 미소’로 만나보세요!

**주요  
사업**

- 오미자청
- 오미자 당절임
- 오미자 생과

**안내  
정보**

**분류** 일반식품(오미자 가공)  
**전화** 055.942.5954

**주소** 경남 거창군 가북면 우혜2길 103  
**이메일** ds5hahl@hanmail.net



# 구지바우 영농조합법인

구암마을에서 생산되는 와송은 5대 향암식물 중 으뜸으로 암 예방, 암 수술 후 재발방지 및 해독작용에 효능이 뛰어나고  
염증, 위염, 장염 아토피 치료에 효과가 좋습니다. 구지바우영농조합법인은 와송 및 양파 등을 가공 판매합니다.  
(와송+양파즙, 도라지+배즙)

**주요 사업**  
· 와송가공 및 판매  
· 양파가공 및 판매

**안내 정보**  
**분류** 일반식품(농산물 가공)  
**전화** 010.3718.8553

**주소** 경남 거창군 웅양면 구암길 71  
**이메일** gojeen@hanmail.net



# 곰내미 영농조합법인

프랑스에서 발포 와인 제조 기술을 배운 귀농인이 만든 친환경 사과 발포 와인, 포도 와인, 포도 즙은 청정 곰내미권역에서 생산된 원료로 만들어 맛과 향이 뛰어납니다.

**주요  
사업**

- 친환경 사과 발포 와인 생산 및 판매
- 포도 와인 생산 및 판매
- 과즙 생산 및 판매

**안내  
정보**

**분류** 일반식품(와인, 과즙)  
**전화** 010.3338.7101

**주소** 경남 거창군 웅양면 원촌3길 109-42  
**이메일** bulkhead@hanmail.net





# 농업회사법인 정동유업(주)

경남 고성군 관내에 40가구에서 3,500두 정도의 젖소를 사육하고 있으며, 지역의 젊은 2세 낙농가들로 구성되어 미래지향적인 낙농발전을 연구하고 있습니다. 생산에만 전념하던 농업의 시대를 지나, 안전하고 건강한 먹거리를 위한 환경을 개선하고, 직접 생산한 원료로 바로 가공한 프리미엄 유제품 공급을 위해 최선을 다하며, 인근 지역의 대도시 등으로 판로를 개척해 많은 인기를 누리며 판매되고 있습니다. 낙농산업뿐만 아니라 융 복합 산업을 통한 지역의 발전 방향에 대해서도 서로 고민하고 실천하고 있습니다.

**주요 사업**

- 농촌 체험 및 숙박 운영
- 농촌교육농장인증 교육기관
- 자동차보착유기 우수 식생활 공간

인증 체험장 65평

**안내 정보**

**분류** 일반식품(유제품), 관광체험(치즈만들기)

**전화** 055.673.6540 / 010.6328.6542

**주소** 경남 고성군 영오면 양산2길 11

**이메일** jd9515@naver.com

**홈페이지** www.jungdongfarm.co.kr



# 청광새들녘 영농조합법인

생명환경 농업의 발원지인 청광 권역 2만여 평의 유휴지를 활용하여 들깨를 농작합니다. 노인들이 방앗간을 찾아 15Km나 나가야 하는 불편 해소를 위하여 푼푼 뭉친 17명 구성원이 친환경농산물 방앗간을 확고히 발전시키고 있습니다. 증가하는 방문객(캠핑, 펜션, 방앗간)에게 농산물을 전시·판매하고, 일자리와 소득이 늘어남에 따라 귀농인이 늘어나는 희망 농촌, 살기 좋은 1등급 청광새들녘 행복마을 1번지입니다.

## 주요 사업

- 농작물 가공 방앗간 운영
- 일자리 창출
- 들기름, 참기름 생산 및 판매
- 캠핑장, 펜션, 체험장

## 안내 정보

- 분류 일반식품(농산물가공), 관광체험
- 전화 055.672.7985 / 010.3365.2251
- 주소 경남 고성군 개천면 영희로 1296

이메일 cbs7090@nate.com

홈페이지 www.cknf.co.kr



# 상족암예술촌 운영위원회

상족암예술촌운영위원회는 도자기 예술 체험, 유리예술 체험, 압화공예 체험, 한지공예 체험 등을 통한 지역주민 일자리 창출 및 소득증대 도모합니다.

**주요 사업** · 도자, 섬유, 압화, 밀납공예  
체험장 운영

**안내 정보** 분류 관광체험(도자기만들기)  
전화 010.8838.1772

**주소** 경남 고성군 하일면 춘암1길 48  
**이메일** pot8680@hanmail.net



# 무지돌이 아토피캠프

2015년 운영단체를 구성하여 아토피 치료캠프 운영을 통한 지역주민의 일자리 창출 및 소득증대에 기여합니다.  
무지돌리아토피캠프는 아토피 치료캠프(황토방, 전통 장작가마, 흙놀이 체험장 등)를 운영하고 있습니다.

**주요  
사업** · 아토피 치료캠프  
(황토방, 전통 장작가마,  
흙놀이 체험장 등)

**안내  
정보** **분류** 관광체험(농촌체험)  
**전화** 010.8772.0152

**주소** 경남 고성군 개천면 나선길 73-10  
**이메일** mujifarm@hanmail.net



# 다래촌 영농조합법인

다래촌영농조합법인은 참다래 잼, 취나물 가공 및 판매를 통한 지역주민 일자리 창출 및 소득증대를 하고 있습니다.  
대학생 농활, 참다래 잼 만들기 등 여러 체험 활동을 실시하고 있습니다.

**주요  
사업**

- 참다래 잼, 건취나물 등 농산물
- 생산 가공 및 판매
- 백향과 생산 및 판매

**안내  
정보**

**분류** 일반식품(농산물 가공)  
**전화** 055.673.4196 / 010.3882.8622  
**주소** 경남 고성군 마암면 두호3길 62

**이메일** qa2196@hanmail.net  
**홈페이지** blog.naver.com/ekfo8622



# 늘푸른 영농조합법인

늘푸른영농조합법인은 2016년 1월 녹색 표지 환경 인증서 획득하였고, 공룡 나라 참다래(친환경) 세제를 생산 판매하고 있으며 사업 확장으로 중국에서 친환경 액체 비료를 사업개발 중입니다.

**주요 사업** · 공룡나라 참다래(친환경) 세제  
생산 및 판매

**안내 정보** 분류 기타(세정제)  
전화 070.4477.2200  
주소 경남 고성군 거류면 송산로 178

**이메일** khs62nong@hanmail.net  
**홈페이지** www.evergreenman.kr



# 고성텃밭 영농조합법인

고성텃밭영농조합법인은 마을기업 회원의 순수 계절별 유기농산물을 꾸러미로 묶어 판매하고 있으며 직거래 판매를 위한 장소를 파악하여 상설 판매를 논의 중에 있습니다.

**주요  
사업**

- 농산물 제철 꾸러미 세트 판매
- 고성 손두부

**안내  
정보**

**분류** 일반식품(농산물 판매, 두부)  
**전화** 055.674.2534

**주소** 경남 고성군 마암면 두호3길 62  
**이메일** dongyon2001@hanmail.net



# 참기름공작소기름 짜는선생협동조합

참기름공작소기름짜는선생협동조합은 경남 김해시 한림면에서 자가 재배 및 지역 농민들이 재배한 참깨, 들깨를 오롯이 전통적인 방식으로 착유하여 판매하고 있으며, 지역 농산물인 쌀을 이용하여 빵과 음료를 개발하고 있는 마을기업입니다.

**주요 사업**

- 자가 및 계약재배
- 참깨 착유 참기름
- 들깨 착유 들기름

**안내 정보**

분류 일반식품  
전화 010.2558.6057 / 010.2860.6055

주소 경남 김해시 한림면 한림로 398번길 11  
이메일 shjn51@naver.com





# 청정미나리 영농조합법인

청정미나리영농조합법인은

마을기금으로 생산활동을 이어가 마을기업의 지속적인 활성화를 이루고 수익금을 활용하여 지역사회 환원 및 제품개발 재투자, 안정적 주민 일자리 창출을 이루는 마을기업입니다.

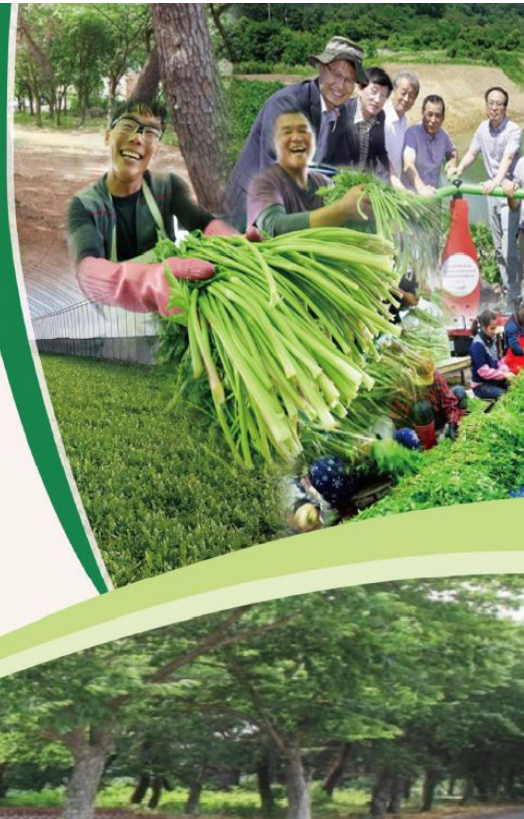
안내 분류 일반식품  
정보 전화 010.6561.5011

주소 경남 김해시 진례면 진례로311번길 46-29  
이메일 jac1616@hanmail.net



청정 미나리 생산·판매 및 체험농가 운영사업  
도랑품은 청정미나리

[김해시 진례면 시례리 하촌마을]



# 청홍각시 협동조합

청홍각시가 추구하는 가치 "공예품을 통한 사회적 가치를 실현 - 여성 경력 단절 극복" 청홍각시는 김해시 북부동에 위치한 마을기업으로 바느질에 관심 있으신 분들이 모여 규방공예, 전통매듭, 천연 염색, 퀼트를 중심으로 약세서리, 실생활 용품, 의류 등을 만들어 판매, 교육, 체험활동을 하고 있습니다. 천연 염색, 자수, 전통매듭 등의 전통 공예품을 체험할 수 있는 프로그램 운영, 규방 공예품 강의, 공예품 판매까지 다양한 사업들을 시도함으로써 청홍각시가 추구하는 가치에 도달하는 것을 목표로 하고 있습니다.

## 주요 사업

- 문화체험 (천연 염색, 전통자수, 전통매듭)
- 규방, 퀼트 수업
- 약세서리, 생활용품, 의류 등 판매

## 안내 정보

- 분류 공예품
- 전화 010.3587.1817
- 주소 경남 김해시 삼계로 30 B107(구산동)

이메일 0331heejin@naver.com

홈페이지 청홍각시.com



# 소담공방 협동조합

청춘 노년의 재능을 펼칠 소망 담긴 문화 공간, 능동적인 노년, 시대의 자신감을 가진 노년, 생산적인 노년을 목표로 35년 이상 경력의 도자인과 60세 이상 지역 주민이 함께 마을기업을 설립하여 실용적인 생활 자기, 다기 세트, 인테리어 소품, 다육 아트 제품을 제작하고 판매하고 있습니다. 소담공방협동조합은 고객 트렌드에 맞는 도자기 상품을 개발하려고 항상 노력하며 노년의 즐거움을 도자와 함께 이루어 나가고 있습니다.

**주요 사업**

- 생활도자기 제작 및 판매
- 인테리어 소품 제작 및 판매
- 다육아트 화분 체험 및 판매

**안내 정보**

분류 공예품  
전화 010.3800.3358

주소 경남 김해시 진례면 진례로 277  
이메일 sodamcoop@naver.com



# 수안 영농조합법인

김해 수안마을 주민들의 공동출자로 만들어진 행정안전부 인증 마을기업입니다. 마을의 유일한 슈퍼/카페를 운영하여 주민들의 생활 편의를 돕는 커뮤니티 거점 역할을 하고 있으며, 주요 사업으로 편의 시설이 부족한 농촌지역에서 슈퍼/카페를 운영하며 <찾아가는 슈퍼>사업으로 교통약자를 위한 서비스를 운영 중입니다. 또한 마을 내 생산품으로 만든 건강한 연근과자는 온 가족이 즐길 수 있는 기업의 대표 상품이며 정원수에 적합한 다양한 수국 품종도 보유하고 있으며, 여름이면 <수국 정원 축제>를 운영하고 있습니다.

**주요 사업**

- 슈퍼마켓 / 카페 운영
- 농산물 가공 및 판매
- 화훼(수국)재배 및 판매

**안내 정보**

**분류** 일반식품(꽃재배, 농산물가공)  
**전화** 055.339.7749 / 010.3848.5512  
**주소** 경남 김해시 대동면 대동로 132

**이메일** suan7749@gmail.com  
**홈페이지** www.suanmaeul.com



# 마을기업 행복한 동행협동조합

마을기업 행복한동행협동조합은 폐현수막을 활용하여 로프, 쇼핑백, 마대 등을 제조하는 협동조합입니다.  
요즘 같은 기후 위기의 시대에 보다 나은 환경을 위하여 노력하는 협동조합으로 남겠습니다.

**주요 사업** · 폐현수막을 활용한 로트, 쇼핑백, 마대 등 제조

**안내 정보** 분류 기타(로프 제작판매)  
전화 055.339.4232 / 010.9208.4232

주소 경남 김해시 생림면 나전로137번길 47-1  
이메일 [mjp1381@naver.com](mailto:mjp1381@naver.com)



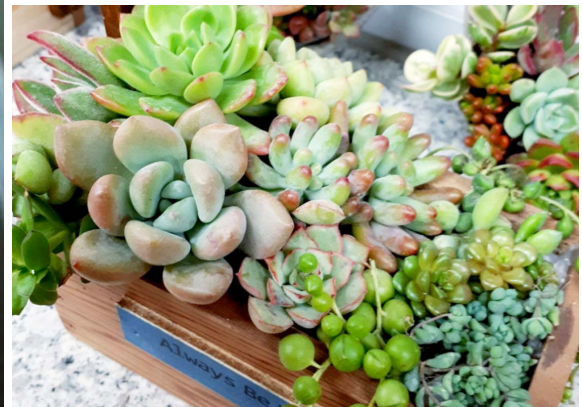
# 무척사랑 영농조합법인

무척사랑영농조합법인은 2018년 1월 3일 조합원 11명으로 설립했습니다. 마을기업으로 선정되어 국비 5000만원과 자부담 1000만원으로 카페를 열기로 하고 인테리어를 시작하여 시범가동해 2018년 8월 8일 소외된 이웃을 위한 아나바다 장날을 열었습니다. 2018년 8월 18일 정식으로 오픈하였습니다. 이웃과 다문화 외국인을 위한 카페의 밤을 열어 외국인 노동자들을 위로하고, 김밥 만들기 행사의 커피기부, 작은 음악회-노래를 좋아하는 사람들 등의 행사를 했습니다.

**주요 사업** · 무척사랑카페  
(단팥죽, 커피, 꽃, 농산물 판매)

**안내 정보** **분류** 일반식품(카페, 꽃, 농산물판매)  
**전화** 055.338.8090 / 010.7171.6030

**주소** 경남 김해시 생림면 마사로 94  
**이메일** setup2010@hanmail.net



# 관음포연꽃마을 협동조합

관음포연꽃마을협동조합은 남해 고현면의 연꽃 단지 조성 및 농가 소득 향상, 관광 자원화 도모를 위하여 설립되었습니다. 지역의 특용작물인 연을 생산 및 재배하고 연근 가공품 판매하여 마을 활성화를 이루는 마을기업입니다.

## 주요 사업

- 연근 생산
- 연근 가공품 판매  
(연잎차, 연잎 가루, 연근 차, 건조 연근,  
연근 선식 등)

## 안내 정보

분류 일반식품  
전화 010.2767.3377

주소 경남 남해군 고현면 탑동로6번길 1  
이메일 kkon3377@hanmail.net



# 농업회사법인 화계마을앵강만(주)

앵강만에 위치한 화계마을은 어업·농업의 1차 산업이 주를 이루고 있습니다. 고령화로 인해 1차 부산물로 판매되는 한계를 극복하기 위해 자체 브랜드를 개발해 지역 일자리 창출 및 소득증대를 위한 체험 및 제품 판매의 다양화를 목표로 하고 있습니다. 마을기업을 통해 앵강만 농수산물의 생산 판매(1차 산업)를 시작으로 농수산물 (멸치, 마늘, 시금치 등) 포장 및 가공을 (2차 산업) 지역의 농산물인 애플수박, 마늘, 시금치 수확체험(3차 산업)과 연계한 6차 산업화로 노령화된 마을의 새로운 활력을 불어 넣고자 합니다.

**주요 사업**

- 농수산물 온/오프라인 판매장 개설
- 농산물 수확 체험

**안내 정보**

**분류** 일반식품(농산물)  
**전화** 010.2762.0139

**주소** 경남 남해군 이동면 남서대로 212  
**이메일** gocks013@naver.com





# 해울림 영농조합법인

해울림영농조합법인은 귀농인과 원주민이 설립하여 지역 특산물을 생산 가공 판매까지 하는 기업입니다.  
2016년 마을기업을 지정받아 특산물인 고사리 경량 포장과 비트차를 통해 작년 매출 2억을 올렸으며, 15명의 조합원이 마을 노인 목욕봉사와 한 부모 가정 학생 장학금을 지원 등 지역공헌사업에 최선을 다하고 있는 마을기업입니다.

**주요 사업**

- 고사리 소포장사업
- 원목 표고버섯 재배가공 및 판매
- 태양광 발전사업
- 현장체험

**안내 정보**

**분류** 일반식품(고사리) / 관광체험  
**전화** 055.867.9333 / 010.3867.5771

**주소** 경남 남해군 창선면 흥선로 1336-35  
**이메일** ac3867@naver.com



# 두모마을기업 해양레저

두모마을기업해양레저는 수려한 해안 등 자연 친화적인 여건을 활용하여 카약 등 녹색 해양 레포츠를 추진하는 마을기업으로 마을공동체를 적극 활용한 자립기반 조성으로 일자리 창출과 주민소득증대에 기여합니다.

**주요 사업**  
· 카약, 카누  
· 해양레포츠 체험

**안내 정보**  
분류 관광체험(해양스포츠)  
전화 055.863.1735  
주소 경남 남해군 상주면 양아로525번길 20

**이메일** kml8833@naver.com  
**홈페이지** du-mo.co.kr



# 문항마을 영어조합법인

천혜의 자연환경과 보물섬 남해의 보물인 강진만 문항은 미 FDA에서 인정한 청정해역으로 어패류의 먹이인 플랑크톤 미생물이 많아 어패류 수산물에 지역 수산물보다 우수하여 많은 소비자들에게 호평을 받고 있습니다. 이 맛 좋은 문항 수산물을 많은 소비자에게 보다 신선, 저렴하게 공급하기 위해 철저한 위생과 소비자를 먼저 생각하는 기업정신을 바탕으로 문항마을영어조합법인을 설립하였습니다. 지금은 많이 부족하고 열악하지만 앞으로 지역사회에 기여하고 환원하는 자립형 마을기업이 될 수 있도록 노력하겠습니다.

**주요 사업**

- 수산물 생산 및 직거래
- 남해 수산물 홍보(남해 굴, 가리비)

**안내 정보**

**분류** 일반식품(수산물), 관광체험(갯벌체험)

**전화** 055.862.6753 / 010.2224.4787

**주소** 경남 남해군 설천면 강진로202번길 82-25

**이메일** beesaa@hanmail.net



# 독일마을 행복공동체 영농조합법인

독일마을 주민들이 함께 운영하는 마을기업으로 마을 영리사업에 필요한 출자와 사업 관리 경영을 목적으로 조직되었습니다. 독일의 명물인 소시지와 맥주와 남해 특산물인 유자, 흑마늘, 멸치 등을 결합한 특색 있는 제품을 개발해 직접 판매할 예정입니다. 파독 광부/간호사 추모공원을 조성 중이며, 독일 동화 체험 프로그램 등의 독일문화체험 사업을 단계적으로 추진할 예정입니다. 마을을 찾는 전국 각지의 방문객에게 독일식 맥주와 소시지를 선보이는 동시에 독일 문화 체험도 함께 전달하려고 합니다.

**주요 사업**

- 독일식 간이음식점 운영
- 소시지 체험장(준비 중)
- 독일 제품 판매  
(맥주, 과자, 소시지, 케이크 등)

**안내 정보**

**분류** 일반식품(소세지)  
**전화** 010.2701.2017  
**주소** 경남 남해군 삼동면 예술길 3

**이메일** germancoop@daum.net  
**홈페이지** 남해독일마을.com



# 농업회사법인 다랭이팜(주)

자연과 조화를 이룬 최고의 예술품 경남 남해 다랭이마을, 선조들이 농토를 한 뼘이라도 더 넓히려고 45도 이상 경사의 산비탈을 깎아 일군 108개의 층층 계단 680여 다랭이 샷갯배미논이 있는 곳, 논 한배미에 땀 한말씩을 흘려가며 역척스럽게 살아온 우리 조상들의 힘들고 고단했던 삶을 한눈에 바라볼 수 있는 곳, 그곳을 대한민국 농촌관광 1번지로 발돋움시킨 주역들과 새로운 도전 로컬푸드 투어리즘을 지향하는 행복한 농부들이 함께 힘을 모아 운영하는 마을기업입니다.

**주요 사업**

- 막걸리 제조 및 판매
- 마늘 유자 농산물 유통업

**안내 정보**

**분류** 일반식품(농산물 가공)  
**전화** 055.863.0979 / 010.5117.1111  
**주소** 경남 남해군 남면 남면로679번길 27-5

**이메일** lcn555@naver.com  
**홈페이지** darangyifarm.modoo.at



## (주)밀양전통한과

(주)밀양전통한과는 밀양시 북북면에 위치하고 있으며, 아름다운 연꽃과 주변 경관이 어우러진 한 폭의 수채화 같은 밀양 연꽃마을에서 친환경 농법으로 재배된 연 가공식품을 제조 판매하는 기업입니다. 재배·수확·가공을 100% (주)밀양연꽃 마을에서 운영하고 있습니다.

**주요  
사업** · 연 생태체험  
· 연 먹거리 생산 및 판매

**안내  
정보** 분류 일반식품  
전화 010.6292.4122

**주소** 경남 밀양시 초동면 성만2길 97  
**이메일** maru4122@hanmail.net



# 문화협력사업단 GAGA협동조합

문화협력사업단GAGA협동조합은 경남 밀양에서 지역 예술인 10여 명으로 구성된 협동조합으로 문화 관광상품을 연구개발·제작·판매하고 있으며, 소상공인과 농어업인들의 상품의 패키지 및 포장 박스에 로고를 고객 맞춤으로 디자인하여 소량 주문이 가능합니다.

## 주요 사업

- 실크스크린
- 캘리그라피
- 세라믹
- 벽화 / 축제 설치물 제작

## 안내 정보

**분류** 관광체험  
**전화** 010.5497.6533  
**주소** 경남 밀양시 남천강변로 19, 1층

**이메일** bada9557@daum.net  
**홈페이지** miribeolarirang.modoo.at



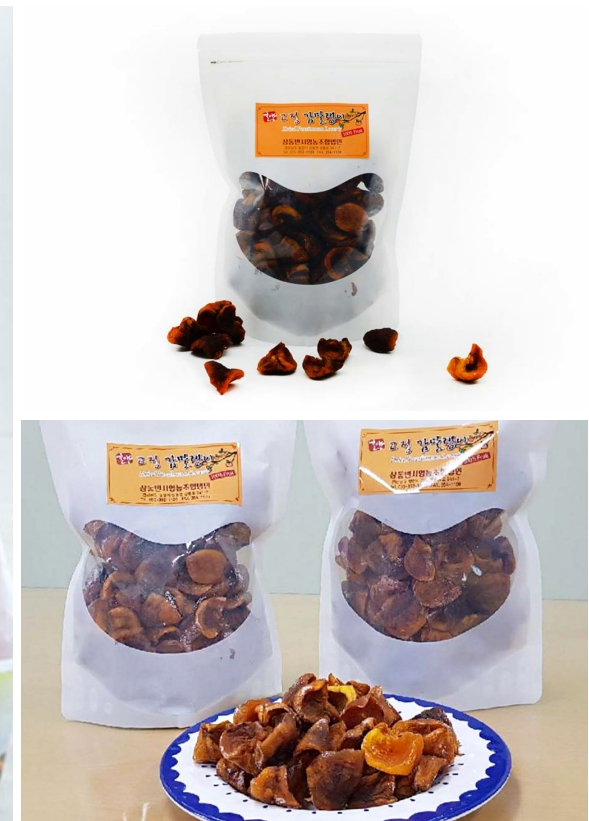
# 상동반시 영농조합법인

가지산의 지맥으로 산세가 험준하고 경복 청도와 경계를 이루는 상동면 고정리의 주민 65명으로 구성되어 있는 상동반시영농조합법인은 반시감의 가공과 유통을 주요 사업으로 하고 있습니다.

**주요 사업**  
 · 반시감 가공 및 유통  
 · 감말랭이 가공 및 유통

**안내 정보**  
 분류 일반식품(농산물)  
 전화 055.352.1109 / 010.7196.0692  
 주소 경남 밀양시 상동면 상동로 941-7

**이메일** contisvc1@hanmail.net  
**홈페이지** www.miryangfarm.co.kr





# 단장면농업경영인 영농조합법인

단장면농업경영인영농조합법인은 우수 농산물 브랜드로 등록된 밀양시 단장면 지역 특산물인 대추를 가공식품으로 제조하여 지역민의 일자리 창출과 지역사회 공헌을 위해 설립한 기업입니다.

**주요  
사업**

- 대추칩
- 대추즙

**안내  
정보**

**분류** 일반식품(차류 및 과자류)  
**전화** 055.352.1599 / 010.7714.9666  
**주소** 경남 밀양시 단장면 표충로 915

**이메일** jjk8407@naver.com  
**홈페이지** jujubefood.co.kr



# 농업회사법인 오치할머니사과기업(주)

농업회사법인오치할머니사과기업(주)는 사과 재배의 최적 조건을 갖춘 해발 450m 오치마을에서 생산된, 품질 좋고 당도 높은 사과로 만들어진 순도 100% 사과즙을 판매하는 기업입니다.

**주요 사업**  
 · 사과 판매  
 · 사과즙 제조 및 판매

**안내 정보**  
 분류 일반식품(농산물 가공)  
 전화 010.4914.1899

주소 경남 밀양시 산내면 산내용전1길 412  
 이메일 gon560513@hanmail.net



# 농업회사법인 꽃새미마을(주)

농업회사법인꽃새미마을(주)는 촌 전통테마마을 ‘밀양 꽃새미마을’과 연계하여 마을 방문객들에게 야생화 및 허브 체험, 농촌 민박, 마을장터를 소개하고 체험 기회를 제공하면서 마을 주민이 공동 생산한 미나리와 미나리엑기스, 다육이를 재배·판매하고 있습니다.

**주요 사업**  
 · 미나리 / 미나리엑기스 재배 및 판매  
 · 다육이 재배 및 판매

**안내 정보**  
**분류** 일반식품(농산물)  
**전화** 055.391.1518 / 010.2555.7067

**주소** 경남 밀양시 초동면 방동안길 22  
**이메일** sjj1761@hanmail.net



# 밀양꾸지뽕 영농조합법인

밀양꾸지뽕영농조합법인은 20여 농가 2만여 평의 전답에 6~10년생 꾸지뽕으로 연간 40톤을 수확하는 최대 생산량을 자랑하며, 전 농가의 무농약 친환경 재배로 인증받은 제품을 생산 판매하고 있습니다.

**주요 사업**  
 · 꾸지뽕 열매진액 생산 및 판매  
 · 꾸지뽕 건열매 생산 및 판매

**안내 정보**  
**분류** 일반식품(농산물 유통)  
**전화** 055.354.9333 / 010.3885.8948  
**주소** 경남 밀양시 산외면 산외남로 49-11

**이메일** kujippong@daum.net / kingsejon@naver.com  
**홈페이지** kujippong.com



# 백산두레 영농조합법인

때 묻지 않은 자연이 살아 숨 쉬는 힐링 캠핑장입니다. 학교라는 차별화된 장소에서 온 가족이 함께 자연 속에서 즐기는 자연친화적 캠핑과 다양한 체험 프로그램으로 아이들의 건강과 사회성, 창의성을 기르고 일상의 지친 심신을 힐링할 수 있는 공간입니다. 체험에는 농산물 수확체험과 피자 만들기, 쿠키 만들기, 도자기 만들기, 두부 만들기 등이 있으며 전통 체험들도 다양하게 즐길 수 있습니다. 체험 캠핑 이외에 워크숍, 단체 모임 등 다양한 모임도 함께 할 수 있는 강연장과 공연장 등을 갖추고 있습니다.

**주요 사업** · 오토캠핑장 운영  
 · 체험 프로그램 (영농체험, 요리체험, 전통놀이 체험)

**안내 정보** **분류** 관광체험(영농체험교육, 캠핑)  
**전화** 055.391.5084 / 017.561.5084  
**주소** 경남 밀양시 하남읍 백산로 292-10

**이메일** backsandure@naver.com  
**홈페이지** backsan.modoo.at



# (주)농업회사법인 밀양연꽃마을

(주)농업회사법인밀양연꽃마을은 아름다운 연꽃과 주변 경관이 어우러진 한 폭의 수채화 같은 밀양 연꽃마을에서 친환경 농법으로 재배된 연을 재배·수확·가공·판매하는 기업입니다.

**주요 사업**

- 연잎차 제조 및 판매
- 연근차 제조 및 판매

**안내 정보**

**분류** 일반식품(농산물유통), 체험  
**전화** 010.3870.8008  
**주소** 경남 밀양시 부북면 창밀로 3097-23

**이메일** seolyou7@naver.com  
**홈페이지** miryanglotus.kr



# 노루밭 영농조합법인

노루밭영농조합법인은 마을의 주 소득원인 단감과 매실의 가격 하락과 수입과일로 인한 소비 감소로 생활이 어려워진 주민들에게 소득증대 및 공동체 참여의 기회를 제공하여 주민의 화합과 여유로운 삶을 통한 마을공동체 활성화에 기여하고자 합니다. 단감과 매실에 유산균을 접종하여 인체에 필요한 유익한 미생물을 활성화 시켜 건강한 지역 먹거리를 개발합니다.

**주요 사업**

- 단감, 단감 말랭이 판매
- 매실장아찌 판매
- 절임배추 생산 및 판매

**안내 정보**

**분류** 일반식품(농산물)  
**전화** 010.2098.8384

**주소** 경남 사천시 사천읍 장전2길 71  
**이메일** pyo8384@daum.net



# 고읍단감정보화 농촌체험휴양마을 영농조합법인

고읍단감정보화농촌체험휴양마을영농조합법인은 단감, 단감 말랭이, 단감즙 가공을 통한 지역주민 소득증대 및 지역 특화작목 육성 단감 가공사업으로 지역 내 새로운 일자리를 창출합니다.

**주요 사업** · 단감 가공사업

**안내 정보**  
**분류** 일반식품(농산물)  
**전화** 055.852.7634 / 010.2589.2986  
**주소** 경남 사천시 정동면 고읍길 223 고읍 마을 회관

**이메일** kdygoeup77@naver.com  
**홈페이지** goeup.invil.org





# 소곡 영농조합법인

소곡영농조합법인은 마을의 주작목인 콩을 이용하여 소비자에게 더욱 신뢰를 줄 수 있는 제품을 생산하는 기업입니다.  
농촌의 정직한 먹거리인 된장과 간장, 메주 등을 판매하고 있습니다.

**주요  
사업** · 된장, 메주 제조 및 판매  
· 간장 제조 및 판매

**안내  
정보** **분류** 전통식품(장류)  
**전화** 010.6225.1872

**주소** 경남 사천시 정동면 쇠살1길 38  
**이메일** park18720@hanmail.net



# 지리산대포마을 영농조합법인

대포마을은 지리산 천왕봉 아래 대원사·덕산사 계곡의 청정한 양단수가 만나 계곡물이 맑고, 소나무 숲이 무성하여 산청 여름철 대표 관광지로 유명한 마을입니다. 청정지역 대포마을에서 생산되는 고종시 꽃감과 벌꿀, 벌 화분, 로열젤리 등 양봉산물을 판매하여 마을농가들의 판로개척과 소득증대에 기여하고, 꽃감과 벌꿀을 활용한 한과 상품 개발로 일자리를 창출하고자 설립되었습니다. 마을에서 운영하는 펜션, 캠핑장 시설이 있고 매년 여름철 많은 관광객들이 방문하고 있어 지역 홍보와 지역 경제 활성화에 도움을 주고 있습니다.

**주요 사업** · 지역 농산물 판매  
(꽃감, 벌꿀, 벌 화분, 로열젤리, 한과 등)

**안내 정보** **분류** 일반식품  
**전화** 055.972.1022  
**주소** 경남 산청군 삼장면 덕산대포로 245번길 48

**이메일** jirisandaepo12@naver.com

**홈페이지** daepo.invil.org



# 청정골 곰돌 영농조합법인

청정골 곰돌영농조합법인은 지리산 자락 청정 마을에서 생산한 농산물에 마을 주민의 정직한 손길, 정성 가득한 마음을 담은 제품으로 믿음은 더하고 욕심은 빼버린 상품을 생산합니다. 우리 마을 농민과 소비자가 모두 행복해지는 마을 기업을 꿈꾸고 있습니다.

**주요 사업**  
· 떡가래, 참기름, 들기름, 깨소금, 판매  
· 고춧가루, 미숫가루, 두부 판매

**안내 정보**  
**분류** 일반식품(농산물)  
**전화** 055.973.2733  
**주소** 경남 산청군 산청읍 웅석봉로 213

**이메일** [bamtoli3@hanmail.net](mailto:bamtoli3@hanmail.net)  
**홈페이지** [www.jsfarmstay.kr](http://www.jsfarmstay.kr)



# 민들레푸드(주)

민들레푸드(주)는 우리 밀을 이용해 건강한 빵생산 기술을 통한 인력양성, 학교급식 제공 및 다양한 체험활동 기회를 제공합니다.

**주요  
사업** · 유기농 통밀빵, 쿠키

**안내  
정보** **분류** 일반식품(빵류 제조)  
**전화** 010.4012.6813

**주소** 경남 산청군 신안면 중촌갈전로499번길 267  
**이메일** dbakery@naver.com



# 산청토종미꾸라지 영농조합법인

산청에서도 골짜기인 차황면 양곡마을에 있는 산청토종미꾸라지영농조합법인에서는 미꾸라지 사료 생산(동애등에 곤충 사육) 및 토종 미꾸라지 사육 판매에 따른 소득증대 및 지역 경제 활성화를 도모하는 마을기업입니다.

**주요  
사업**

- 미꾸라지 사료 생산  
(동애등에 곤충 사육)
- 미꾸라지 사육 판매

**안내  
정보**

**분류** 일반식품(미꾸라지)  
**전화** 010.5234.6436

**주소** 경남 산청군 차황면 양곡길 9-17



# 간디숲속마을 협동조합

청정 지리산 자락 아래 생태교육마을인 간디숲속마을의 주민들이 설립한 간디숲속마을협동조합은 건강하고 올바른 먹거리 생산과 자연과 공존하는 삶을 지향하고 있습니다. 올바른 먹거리 문화 정착을 통한 사회 공헌과 일자리 창출은 4차 산업의 새로운 모멘텀이 될 수 있습니다. 30여 가구가 생활하는 마을공동체는 여러 직업군과 다양한 사람들이 어우러져 살아가며 각자의 자리에서 서로를 인정하고 도와주는 희망 공동체입니다. 그 가운데 간디숲속마을협동조합이 새로운 동력 원리 매김하고 있습니다.

**주요  
사업** · 생강진액 생산 및 판매

**안내  
정보** **분류** 일반식품(농산물 가공)  
**전화** 055.973.6586 / 010.3588.6586

**주소** 경남 산청군 신안면 중촌갈전로 913-1  
**이메일** paix@nate.com



# 영축산지산마을 식품영농조합

영축산지산마을식품영농조합은 마을 농지에서 재배한 천연재료인 콩으로 전통 메주 및 두부를 제조하고 판매하는 마을기업입니다.

**주요 사업** · 두부, 메주, 청국장 판매

**안내 정보** **분류** 전통식품(메주, 두부, 도토리묵)  
**전화** 055.382.0036 / 010.9800.8004

**주소** 경남 양산시 하북면 지산마을2길 16  
**이메일** maxdepli@naver.com



# 초록농부 영농조합법인

초록농부영농조합법인은 봄바람이 불어오는 3월, 원동 미나리 축제와 함께하는 청정 무공해 미나리를 생산 및 판매하는 마을기업입니다.

**주요 사업** · 미나리 판매장 운영

**안내 정보** 분류 일반식품(농산물), 관광체험  
전화 010.3583.6334

**주소** 경남 양산시 원동면 원동마을길 78  
**이메일** runner8627@hanmail.net /  
sungsik7100@naver.com

마을기업 초록농부 영농조합법인, 동아대학교 산학협력단

## 원동 자연휴양림 자연체험학습장





# 시루 영농조합법인

시루영농조합법인은 양산 신도시 근교에 위치한 청정지역으로 농촌 전원생활을 꿈꾸는 도시민에게 농촌체험과 신선한 먹거리를 제공하며 농촌과 도시의 상생을 목적으로 하는 마을기업입니다.

**주요 사업**

- 농수산물 판매장 운영
- 주말농장 운영
- 문화체험교실 운영  
(기타, 그림, 낭독 등)

**안내 정보**

**분류** 일반식품(농산물판매)  
**전화** 055.384.0778 / 010.7556.6778

**주소** 경남 양산시 물금읍 증산로 41  
**이메일** go6778@hanmail.net



# 배내골사과 정보화마을

배내골사과정보화마을은 1급수의 맑은 물과 수려한 산자락의 청정한 자연이 계절마다 건강한 먹거리인 사과, 고로쇠, 매실 등을 생산 판매하고 지역 내 사과축제를 개최하며 지속적인 사회 공헌활동을 하는 마을기업입니다.

**주요 사업**  
· 사과, 고로쇠, 매실 생산 및 판매  
· 사과 따기 체험

**안내 정보**  
**분류** 일반식품(농산물), 관광체험(사과따기)  
**전화** 055.365.6262 / 010.3356.7035  
**주소** 경남 양산시 원동면 배내로 452

**이메일** baen@invil.org / ds200638@naver.com  
**홈페이지** baenapple.invil.org



# (주)행복을더하는 공동체별다래

(주)행복을더하는공동체별다래는 우리전통을 이해하고 놀이의 다양성을 경험할 수 있는 좋은 친구, 체험마을기업입니다.

## 주요 사업

- 창의 체험교육
- 찾아가는 민속놀이
- 노래로 배우는 한국사
- 난타체험

## 안내 정보

분류 관광체험  
전화 055.365.8189 / 010.2973.8612

주소 경남 양산시 덕명로 322 석호가람휘아파트 상가  
이메일 youthlem@hanmail.net /  
h580700@hanmail.net



# 자굴산권역 영농조합법인

자굴산권역영농조합법인은 의령지역 특산물인 망개떡 만들기과 건강테마에서 찜질 체험을 운영하고 있고 지역 농산물을 사용하여 음식 판매와 숙박을 하고 있습니다.

**주요  
사업**

- 건강 찜질 체험
- 망개떡 만들기
- 지역 음식 제공 및 판매

**안내  
정보**

**분류** 일반식품(농산물) / 관광체험  
**전화** 055.574.1199 / 010.2763.1199  
**주소** 경상남도 의령군 칠곡면 칠곡로5길 3-1

**이메일** san8410@hanmail.net  
**홈페이지** www.jagulsan.org



# 나루마을기업 영농조합법인

남강을 따라 6개의 마을이 어울려 살아가고 있는 의령 나루마을은 긴꼬리투구새우가 살 만큼 깨끗한 자연환경을 자랑합니다. 경남 의령의 대표 체험마을로서 2017년에 권역 사업을 마친 후, 2018년부터 주민들이 한마음 한뜻으로 의기투합하여 지역 농산물을 이용한 망개떡 만들기, 대나무를 활용한 공예 체험(마을에서 개발, 전국 유일) 등 다양한 체험을 운영 중이며, 우수식 체험공간, 인성학교, 팜스테이 마을로 지정이 되어 있고 전국에서 최초로 마을 자원을 소재로 동화책을 만들고 동화책처럼 흥미롭고 재미있는 마을이 되기 위해 노력하고 있습니다.

**주요 사업**

- 햇참기름 참깨 세트, 수제 딸기잼
- 가공 및 판매
- 각종 체험 운영

**안내 정보**

**분류** 일반식품(농산물판매)  
**전화** 055.572.8786 / 010.8670.5415  
**주소** 경남 의령군 화정면 화정로 699-2

**이메일** jang6014@naver.com  
**홈페이지** www.urnaru.com



# 콩사랑 영농조합법인

콩사랑영농조합법인은 의령에서 생산된 콩을 전통 가마솥에서 찌고 가공하는 옛날식 전통 제조 방식으로 만든 메주와 황토방에서 발효시킨 청국장을 생산하는 한국인의 입맛을 지키는 마을기업입니다.

**주요  
사업**

- 옛날식 전통 메주 생산 및 판매
- 청국장 생산 및 판매

**안내  
정보**

**분류** 일반식품(농산물판매)  
**전화** 055.573.0574

**주소** 경남 의령군 부림면 여배로 80-3  
**이메일** soylovefarm@naver.com





# 농업회사법인 주식회사 에나조은

농업회사법인 주식회사 에나조은은 지역 내 농업 가구에서 생산되는 복숭아, 산딸기 등의 과실을 가공 생산하여 판매하고, 초/중/고교 7개 학교가 위치한 교육 지구인 상봉동의 문화자원을 활용해 쇠퇴 지역인 상봉동을 지역주민들과 발전시켜 나가는 기업입니다.

**주요 사업**  
· 상봉 체험 판매 전시장 조성  
· 포장디자인 개발 및 포장재 제작

**안내 정보**  
**분류** 일반식품 / 체험교육  
**전화** 010.3828.2806

**주소** 경남 진주시 비봉로 85  
**이메일** ksdb6534@nate.com /  
wlswnwnd1410@naver.com





# 농업회사법인진양호 힐링센터주식회사

농업회사법인진양호힐링센터주식회사는 농업을 기반으로 한 다원적 기능을 지역 노인 및 소외계층 대상 돌봄, 교육, 힐링 등 사회서비스를 제공하여 사회적 농업 활성화를 이루고 있습니다. 제철 농산물을 활용한 요리활동, 원예작물을 활용한 활동 및 물사랑 교육농장의 아로마 수(水) 테라피 등 다양한 교육과 활동으로 농업의 다원적 가치 실현 및 지역농업 다각화를 이루는 마을기업입니다.

## 주요 사업

- 컬러푸드 테라피
- 미니정원 꾸미기 / 플랜테리어
- 테라리움 / 원예 테라피
- 다육분경 / 아로마수테라피

## 안내 정보

분류 교육 / 체험  
전화 010.9236.6454

주소 경남 진주시 대평면 호반로486번길 32  
이메일 green64599@naver.com







# 비실연꽃마을 영농조합법인

따사롭게 내리찍는 태양과 부드러운 산들바람, 바쁜 도시의 일상을 뒤로하고 비실연꽃마을영농조합법인에서 연과 함께 자연과 더불어 힐링하세요~ 천혜의 자연과 함께하는 비실마을입니다.

**주요 사업**  
· 연근차, 연잎차, 연근(연잎) 가루  
· 제조 및 판매  
· 수제 맥주

**안내 정보**  
**분류** 일반식품(농산물가공)  
**전화** 010.6577.3074  
**주소** 경남 진주시 명석면 진주대로1706번길 153

**이메일** beesil2011@hanmail.net / papyrus84@hanmail.net  
**홈페이지** www.beesil.co.kr





# 숨쉬는마을 협동조합

저희 숨쉬는마을협동조합에서는 수질오염의 원인이 되는(비누, 샴푸, 바디클렌저, 주방 세제) 화학제 사용을 줄이고 수질개선에 유용한 미생물(EM)을 원료로 한 제품을 생산, 소비함으로써 환경개선에 참여하게 됩니다. 생산과정에 필요한 주민의 일자리를 만들 수 있고, 이로 인해 지역 경제발전에 참여합니다.

- 주요 사업**
- 지역사회 공헌 / 작은 도서관 책 지원
  - EM 강좌 / 체험부스 참가
  - 사회적 약자 사회참여 기회 제공
  - 진주환경운동연합 참여

- 안내 정보**
- 분류** 기타(천연비누, 비누재료)
  - 전화** 055.748.5735 / 010.5520.3666
  - 주소** 경남 진주시 남강로477번길 11 신안동 1층

- 이메일** jinjuemtown@gmail.com
- 홈페이지** smartstore.naver.com/emtown





# (주)남강유등마을

2011년 안행부로부터 진주시 강남동 ‘희망마을’에 선정되면서 지역주민의 공동체의식이 더욱 성장하여 2012년 9월 24일 ‘진주유등 체험관’을 개관하였습니다. 그것을 기반 삼아 2013년 6월1일 (주)남강유등마을을 설립하였고, 생활문화 공동체 공간 (주)남강유등마을은 마을 단위의 안정적 일자리 창출 및 소득증대에 기여하고 있습니다. 진주를 대표하는 진주남강유등축제 현장이 천전동의 특수성을 살려 천전동 마을 주민들과 함께 유등마을을 가꾸는데 (주)남강유등마을이 앞장서고 있습니다.

**주요 사업**  
· 축제등 제작 판매 및 체험  
· 유등마을 가꾸

**안내 정보**  
**분류** 공예품(유등제작 판매)  
**전화** 055.754.8100 / 010.3551.0076  
**주소** 경남 진주시 강남로325번길 7-1

**이메일** kecti1@naver.com / yud8100@naver.com  
**홈페이지** blog.naver.com/yud8100





# 메밀 영농조합법인

메밀영농조합법인은 마을에서 많이 생산되는 배를 마을 주민이 협동 가공하여 부가가치 창출은 물론, 마을 주민 소득증대에 기여합니다. 지역 내 산재된 향토자원(배)을 활용하여 마을 주민이 공동체가 되어 1차 생산 중심의 농산물을 2차 가공으로 부가가치 창출을 하는 마을기업입니다.

**주요 사업** · 배, 배즙 생산 및 판매

**안내 정보** **분류** 일반식품(농산물, 액기류 제조)  
**전화** 010.9010.5750

**주소** 경남 진주시 문산읍 문정로540번길 24-1  
**이메일** enapj2010@naver.com



# 광제산 영농조합법인

마을의 주요 소득원으로는 예로부터 쌀을 비롯한 보리와 콩, 감자, 고구마 등을 주로 재배해 왔으며 최근에 와서는 깻잎, 수박, 딸기 등 시설 재배를 꾸준히 추진하여 농가 소득을 증대시켜가고 있습니다. 또한 기술력을 바탕으로 하는 새송이버섯, 느타리버섯 등 재배도 증가하고 있으며 단감, 매실, 자두 등 산간지역의 특성을 고려한 대단위 과수원 조성도 이루어지고 있습니다. 현재는 농촌체험, 방문객들을 위한 웰빙 등산로 개설, 문화재 탐방 프로그램을 연계한 다양한 체험 프로그램 개발에 열성을 다하고 있습니다.

**주요 사업**

- 농산물 재배 및 판매
- 농촌체험 및 숙박
- 웰빙 등산로 개설

**안내 정보**

**분류** 일반식품(농산물, 관광체험)  
**전화** 055.746.2214 / 010.7665.2121  
**주소** 경남 진주시 명석면 관덕길 174

**이메일** ryujin2211@hanmail.net  
**홈페이지** www.2121.co.kr



# 굿데이 영농조합법인

굿데이영농조합법인은 버스길에서 2킬로를 걸어들어가는 청년의 오지마을 성지골에서 기술력은 있으나 노동력이 없어져가는 원주민 어르신들과 노동력은 있지만 기술력이 없는 귀농인들이 모여 만든 기업입니다.

## 주요 사업

- 천년초 엑기스, 분말, 환 제조
- 천년초 화장품 제조
- 천년초 식품 제조 및 판매
- 천년초 체험학습

## 안내 정보

- 분류** 일반식품(천년초 가공, 엑기스) / 관광체험
- 전화** 055.532.2781 / 010.8755.7894
- 주소** 경남 창녕군 대합면 성지골길 191-16

**이메일** [kyw6355@naver.com](mailto:kyw6355@naver.com)

**홈페이지** [www.uposjg.com](http://www.uposjg.com)



# 박하향기 협동조합

박하향기협동조합은 2019년 경상남도 마을기업으로 선정되며 첫 발을 내딛게 되었습니다. 박하향기협동조합은 유황 온천수와 상쾌한 박하를 사용하여 체험 프로그램을 운영하고 있으며, 우리나라 토종 박하를 보존하여 생산하고, 널리 보급하기 위해 비누, 사탕, 차 제품을 제작하여 판매하고 있습니다. 천연자원인 78°C의 온천수를 보호하기 위해 공장이나 축사가 금지된 청정 지역인 경남 창녕군 부곡면에서 자란 깨끗하고 상쾌한 박하를 경험해 보시기를 바랍니다.

**주요 사업**

- 박하 재배
- 박하차, 사탕, 비누 위탁제조 및 판매
- 박하 비누 제조 및 판매

**안내 정보**

**분류** 일반식품  
**전화** 055.526.1026  
**주소** 경상남도 창녕군 부곡면 온천중앙로 42 2층

**이메일** mjkart@hanmail.net / muto045@naver.com  
**홈페이지** www.bugokmint.com



# 창녕지킴이 영농조합법인

창녕지킴이영농조합법인은 지역 농산물 초석잠 생산 및 소비 활성화 사업을 통해 농가 소득증대 및 국민 건강 지킴이로서의 역할을 수행합니다.

**주요 사업** · 초석잠, 초석잠 양파즙,  
 마늘 종구 사업 등

**안내 정보** **분류** 일반식품(농산물 가공)  
**전화** 010.5327.7879

**주소** 경남 창녕군 도천면 서부실길 63  
**이메일** audduf2322@hanmail.net





# 집속의집 우포늪감동공간

집속의집우포늪감동공간은 우포늪 생태체험 및 작은 도서관을 개관하여 관람객들에게 무료로 공간을 제공하고 있습니다.  
습지 관련 사진, 포스터 전시, 식물채집 장 설치를 합니다.

- 주요 사업**
- 작은 도서관 무료 개관
  - 우포늪 생태계 관찰 체험 학습
  - 포스터 전시
  - 식물채집 장 설치

**안내 정보**

**분류** 관광체험(생태체험)  
**전화** 010.4556.9009

**주소** 경남 창녕군 유어면 대대호정길 66-8  
**이메일** upo2008@hanmail.net



# 옥천화왕산마을 영농조합법인

옥천화왕산마을영농조합법인은 협업적 농업경영을 통하여 생산성을 높이고,  
농산물의 출하·가공·수출 등을 통하여 조합원의 소득 증대를 도모합니다.

**주요  
사업** · 표고버섯 재배 및 도매판매

**안내  
정보** **분류** 일반식품(표고버섯)  
**전화** 010.3043.3678

**주소** 경남 창녕군 창녕읍 계성화왕산로 501  
**이메일** audduf2322@hanmail.net



# 창녕우포생태관광 체험마을회영농조합법인

창녕우포생태관광체험마을회영농조합법인은 우포 보고를 안고 있는 마을로서 생산성 향상을 위한 협업 농업경영과 생태관광사업을 주사업으로 하여 회원들 간의 재능과 개성을 발휘시켜, 자아실현과 차별화·명품화로 성장하여 지역사회 공헌과 경제성장에 힘이 되는 주춧돌이 되는 창녕 마을기업 1호의 자부심을 지키려고 노력하는 마을기업입니다.

**주요 사업**

- 말뚝 공예
- 체험객 유치/관광사업
- 지역 특산물 가공 및 생산

**안내 정보**

**분류** 관광체험(공예) / 일반식품(농산물)  
**전화** 055.532.1165 / 010.3802.6535

**주소** 경남 창녕군 대합면 정반1길 29  
**이메일** bitbeal8992@hanmail.net



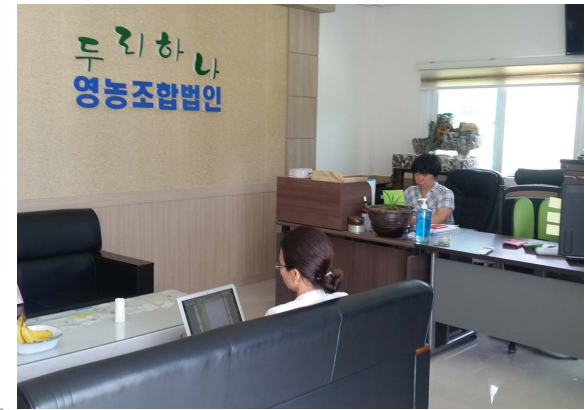
# 두리하나 영농조합법인

두리하나영농조합법인은 지역주민이 생산하는 양파, 마늘을 현지에서 구매한 뒤 크기별로 선별하여 도·소매용 상품으로 출하합니다.

**주요 사업**  
· 양파, 마늘, 쌀 등 선별 및 납품  
· 지역 농산물 도소매업

**안내 정보**  
**분류** 일반식품(농산물 판매)  
**전화** 010.8938.4207

**주소** 경남 창녕군 성산면 연화길 67-11  
**이메일** kimsn0717@naver.com



# 모산양파 정보화마을

저희 모산양파정보화마을은 한국 양파를 처음으로 심어 재배한 시배지로 기념 조형물이 건립되어 있으며, 창녕의 대표 농산물인 양파와 마늘을 주로 생산하는 전형적인 농업마을입니다. 연중 판매하는 제품은 양파엑기스, 깐 마늘, 참기름, 볶음참깨 등이 있고, 동절기에는 떡국, 회원들이 직접 재배한 농산물을 선별하여 판매하고 있습니다. 마을 주변에는 우포늪, 사계가 아름다운 화왕산, 국내 최고의 수질을 자랑하는 부곡온천이 있으니, 각종 체험 프로그램에 참여도 하시고 창녕의 주요 관광지를 둘러보시기 바랍니다.

**주요 사업**

- 양파엑기스
- 떡국, 참기름, 고춧가루 연중 판매
- 떡, 장아찌 만들기 체험 운영 예정

**안내 정보**

**분류** 일반식품(농산물 가공)

**전화** 055.533.1600 / 010.2600.7908

**주소** 경남 창녕군 대지면 모산2길 64

**이메일** deckgran@hanmail.net / sn9531@hanmail.net

**홈페이지** mosan.invil.org



# 한마음 영농조합법인

한마음영농조합법인은 청정지역인 친환경 마을에서 흙을 어루만지며 자연과 함께하는 건강하고 착한 먹거리를 직접 하나하나 정성으로 재배 판매하는 농촌체험 마을기업입니다.

지역 특산물인 양파즙, 친환경 아로니아, 지역 농산물, 각종 떡, 참기름, 들기름 등 을 판매하고 있습니다.

**주요 사업**

- 양파즙 가공 판매
- 아로니아 가공 판매
- 지역 농산물 가공 판매
- 떡, 참기름, 들기름 등 가공 판매

**안내 정보**

**분류** 일반식품(농산물 가공)  
**전화** 055.532.5880 / 010.3334.5364  
**주소** 경남 창녕군 성산면 연화길 67-6

**이메일** dado1345@naver.com  
**홈페이지** dado1345.blog.me



# 낙동강남지 유채마을협동조합

낙동강남지유채마을협동조합은 낙동강 남지 유채축제 및 백일홍 축제 전후 봄철을 중심으로 자전거 대여 및 전동차 운행 사업을 하고 있습니다.

**주요 사업**  
· 자전거 대여  
· 전동차 운행

**안내 정보**  
분류 기타(자전거 대여)  
전화 055.533.1331 / 010.9213.6222

주소 경남 창녕군 남지읍 낙동로 483  
이메일 kk1954@hanmail.net



# 100년벚꽃 협동조합

진해의 문화와 역사를 품은 명품 벚꽃 떡과 벚꽃 관련 공예품을 생산하여 전통식품의 관광상품화와 일자리 창출 및 지역사회 공헌을 위한 일에 기여하고자 만들어진 마을기업으로 2018 관광기념품 대회에서 경상남도 금상을 수상하였으며 관광기념 공사에서 대한민국 명품 떡으로 선정되었습니다.

**주요 사업**

- 100년 벚꽃 떡 생산 및 판매
- 벚꽃 음료 생산 및 판매
- 체험활동  
(벚꽃잎 새떡 만들기, 공예품 만들기)

**안내 정보**

**분류** 일반식품(빵류, 떡류 제조)  
**전화** 055.251.7293 / 010.8742.3497

**주소** 경남 창원시 진해구 경화시장로 50-1 100년벚꽃협동조합  
**이메일** blos100@naver.com





# 어반시드디자인 협동조합

'도시의 씨앗을 디자인하다.' 어반시드디자인협동조합은 디자인 전문성을 갖춘 10인으로 구성되어 '디자인으로 도시의 문제를 해결' 하기 위해 설립하였습니다. 지역공동체 활성화, 지역 상권 활성화, 청년 일자리 창출, 지역 인재 보호 및 양성 등에 힘쓰고 있습니다. 2019년 경상남도 1호 청년형 마을기업으로 지정되었으며, 한국디자인진흥원 공인 산업디자인 회사(멀티미디어, 시각디자인 분야), 수출지원 기반 활용사업(수출 바우처) 수행기관, 경남지역 혁신성장 바우처 지원 사업 전문 서비스 공급기업으로 선정되었습니다.

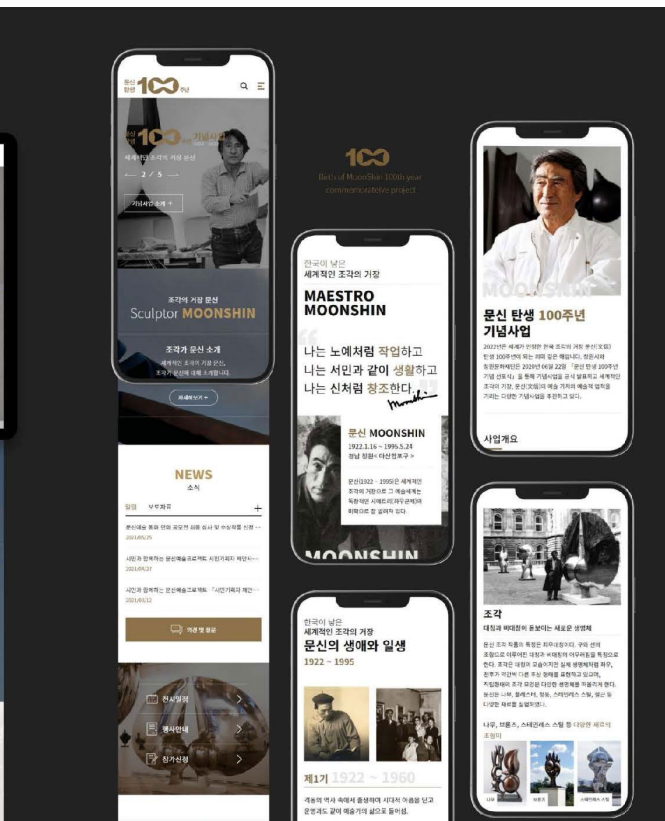
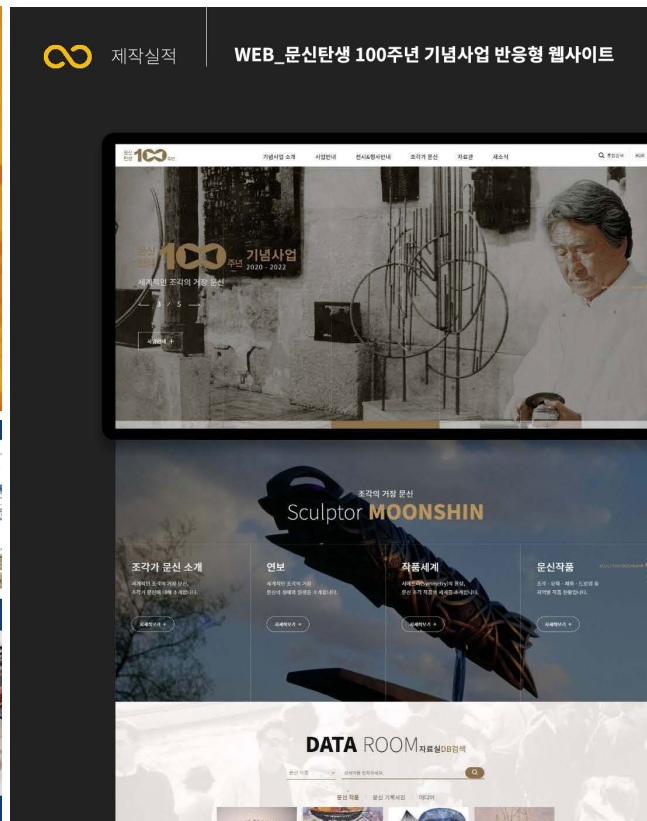
**주요 사업**

- 디자인 사업 (브랜딩, 홈페이지, 상세페이지 등)
- 교육 사업 (디자인 토크 세미나, 디자이너 양성 등)

**안내 정보**

**분류** 디자인  
**전화** 070.7716.8669 / 010.9331.3954  
**주소** 경남 창원시 의창구 북면 감계로110번길 54-7 이엠프라자 306호

**이메일** urbancoop@daum.net  
**홈페이지** www.urbancoop.co.kr



# (사)문화두레 어처구니

(사)문화두레어처구니는 전통연희예술의 보급 및 보존을 목적으로 마당극 창작 및 활성화와 각종 공연 및 행사에 수반하는 제반 사항을 기획하며 주요 사업은 기획공연, 전통혼례 진행, 각종 연희 진행, 풍물 강습, 교육 연구 지도, 각종 행사 길놀이, 지신밟기, 재현극, 각종 학교 및 기업 연수 등이 있습니다.

## 주요 사업

- 기획 공연
- 전통혼례 및 각종연희 진행
- 풍물 강습, 교육 연구 지도
- 학교 및 기업 연수

## 안내 정보

**분류** 문화예술  
**전화** 055.284.6607 / 010.8742.3497  
**주소** 경남 창원시 의창구 사림로57번길 39-15

**이메일** okplaykr@hanmail.net

**홈페이지** www.okplaykr.kr



# 곰메 협동조합

풍호동 새마을협의회 회원들과 뜻을 같이하여 진해의 상징인 시루붕(곰메바위)을 명칭으로 곰메협동조합을 설립하고 직매장인 곰메로컬푸드를 운영하게 되었다. 조합원들이 생산한 농작물 위주로 각종 즙을 만들어 제조한 제품을 만들어 판매하는 곳이다. 약 2년여의 기간 동안 교육과 세미나, 현장체험 등을 하고서 시청과 도청을 거쳐 ‘마을기업’으로 지정되었다. 1, 2차 사업 추진을 통해 마을기업으로서 기반을 갖추고, 홍보, 전시 판매 등을 통하여 어느 정도 자리를 잡아가고 있다. 차후 조합원 모집을 통해 판매 활성화에 기대하는 바가 크다.

## 주요 사업

- 생산 농작물 직매장 판매 활성화
- 과채 주스류 위주 사업
- 상황버섯 재배 및 생산
- 신선 농작물 전시 판매

## 안내 정보

**분류** 일반식품(액기스 제조)  
**전화** 055.547.4337 / 010.3584.5104  
**주소** 경남 창원시 진해구 천자로373번길 23-2

**이메일** jbk0321@hanmail.net  
**홈페이지** www.chunjabong.co.kr



# 진해시니어클럽 천연비누자연

진해시니어클럽은 지역 내 어르신(만60세 이상)들의 경험과 지식을 활용할 수 있는 다양한 일자리를 개발하고, 어르신들이 경제적 및 사회적 활동에 참여함으로써 활기찬 노후생활을 할 수 있도록 다양한 지원을 하는 노인 일자리 창출 전문기관입니다. 노인 일자리 및 사회활동 지원 사업으로 20개 사업단, 총 778명의 어르신들께서 참여 중이고, 직원 11명, 천연비누 제조 사업단은 20개 사업단 중 하나의 사업단으로 2010년에 마을기업으로 지정되었습니다.

**주요 사업**  
· 수제 천연비누  
· EM 발효액 등 제조 판매

**안내 정보**  
**분류** 기타(천연비누, 비누재료)  
**전화** 055.604.6315 / 010.3567.0211

**주소** 경남 창원시 진해구 중원로 74번길 7, 경로회관 4층  
**이메일** jhsenior2002@hanmail.net



# 창동라온빛 협동조합

창동라온빛협동조합은 창동예술촌 입주 여성 작가 위주로 구성된 협동조합 협업 단체입니다. 조합원 전원이 한국예술인복지재단으로 부터 예술인증명 발급을 받았으며, 단체 체험, 아트상품 판매로 예술인의 자생력을 확보하기 위해 노력하는 단체입니다. '나를 것이 있어 행복하다.' 마음으로 재능을 지역사회에 환원함으로써 예술 재능 봉사에 참여하고 지역 문화예술의 균형 발전에 동참하고 있습니다.

**주요 사업**

- 단체(학교, 기관, 기업, 관광객)체험
- 아트상품 판매
- 사회 공헌 활동

**안내 정보**

**분류** 관광체험(아트샵, 체험판매)  
**전화** 055.247.0300 / 010.4559.4416  
**주소** 경남 창원시 마산합포구 동서북13길 16

**이메일** nahamoda@naver.com  
**홈페이지** www.raonbit.co.kr



# 창원청년농업방제단 영농조합법인

창원청년농업방제단영농조합법인은 농촌지역사회에 일손부족으로 인해 적기에 병해충을 방제하지 못하여 병해충으로 소출이 감소하는 것을 막고자 지역 청년을 모집하여 드론으로 방제함과 동시에 지역민과 어울려 함께 영농을 해가는 영농조합법인입니다.

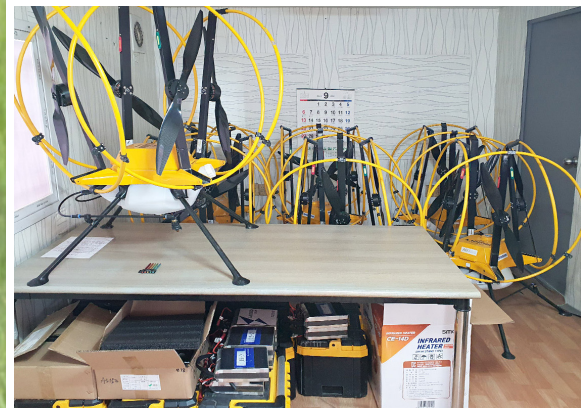
**주요 사업**

- 드론 방제
- 산림 방제
- 드론 비행교육 및 정비교육

**안내 정보**

분류 기타  
전화 010.9666.7774

주소 경남 창원시 의창구 대산면 우암로23번길 18  
이메일 gpms777@naver.com



# 함지화양 영농조합법인

함지화양영농조합법인은 통영미륵도일원에서 채취되는 자연산 참숙을 연중 가공생산 농가 소득 증대를 목표로 통영 숙을 브랜드화하여 전국 지역 판매로 부가가치를 창출하고 고령화된 마을의 노인 일자리 창출 및 활력 분위기를 조성합니다. (구)산양초등학교 화양 분교(폐교) 활용 농촌체험 프로그램 운영으로 방문객 지속 유치 중입니다.

## 주요 사업

- 숙 / 모시 가공 생산
- 숙 인절미, 모시송편 및 각종 떡 제조
- 농어촌 체험 프로그램운영
- 하절기 캠핑장 운영

## 안내 정보

**분류** 일반식품(농산물, 떡제조)  
**전화** 055.643.1950 / 010.5631.1950  
**주소** 경남 통영시 산양읍 산양일주로 676-30

**이메일** ns6288@hanmail.net  
**홈페이지** www.hamjihy.com



# 해담 영농조합법인

귀농인들이 시작한 딸기 농사!

해담영농조합법인은 딸기 대학에서 만난 조합원들이 도산면 원산 마을에서 수확한 딸기들을 한곳에 모아 전국 각지로 유통하는 마을기업입니다.

**주요 사업**  
· 딸기 원물 판매  
· 딸기잼 가공 및 판매 예정

**안내 정보**  
분류 일반식품  
전화 010.3871.3331

**주소** 경남 통영시 도산면 신평길 9  
**이메일** hdfarmers@naver.com





# 욕지도할매바리스타 생활협동조합

욕지도할매바리스타생활협동조합은 바리스타 교육과정을 마친 지역 노인들이 카페를 개설하여 지역의 특산품과 연계된 특화 아이템을 개발하고, 관광객들을 대상으로 판매하여 심터와 편의를 제공하고 마을 관련된 안내 및 스토리텔링 프로그램을 실시하고 있습니다.

**주요 사업**  
· 지역 특산품 먹거리 제공  
· 커피 판매

**안내 정보**  
**분류** 일반식품(커피)  
**전화** 055.645.8121 / 010.7155.5023

**주소** 경남 통영시 욕지면 욕지일주로 155  
**이메일** lastfreedom@naver.com



# 통영양어 협동조합

통영양어협동조합은 최저가 배합사료 확보 및 제공을 하고, 활어판매 직거래 확보로 인한 양 어민 수익 증대 등 조합원 수족관 사업과 연계하여 활어판매처를 제공하고 있습니다.

**주요 사업**

- 수산물 소, 도매업
- 화물 운수업
- 기타 조합의 영리를 위한 부대사업

**안내 정보**

**분류** 일반식품(수산물 소, 도매)  
**전화** 070.8826.3616 / 010.3087.1275

**주소** 경남 통영시 동호안길 101  
**이메일** tyfishco99@gmail.com



# 동피랑 생활협동조합

동피랑생활협동조합은 자주적인 협동조합 활동을 통해 동피랑 상품개발 및 특산물을 이용한 벽화마을 관광기념품 개발과 판매를 통하여 동피랑 주민들의 고용 창출과 수익금을 환원하는 등 복지 증진에 많은 기여를 하고 있습니다.

**주요 사업**

- 동백 오일
- 통영 전통누비
- 벽화 액자

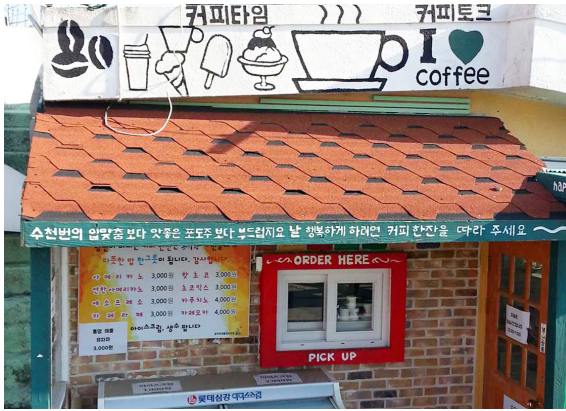
**안내 정보**

**분류** 공예품(기념품, 특산품)

**전화** 055.648.6460 / 010.2830.9061

**주소** 경남 통영시 동피랑2길 25

**이메일** wngus9204@naver.com



# 양보밤마을기업 영농조합법인

양보밤마을기업영농조합법인은 지역 특산물인 하동 양보밤을 공동출하 및 가공 판매하여 마을공동체 소득창출에 기여하고 있습니다.

**주요  
사업** · 밤 가공 및 판매

**안내  
정보** **분류** 일반식품(과일)  
**전화** 010.2392.5644

**주소** 경남 하동군 양보면 수척길 50



# 하동북천코스모스 메밀꽃영농조합법인

하동북천 코스모스메밀꽃영농조합법인은 협업적 농업경영을 통하여 생산성을 높이고  
농산물의 공동출하, 코스모스 메밀꽃 축제의 성공적인 개최를 통해 하동군 관광 및 지역경제 활성화에 기여하고 있습니다.

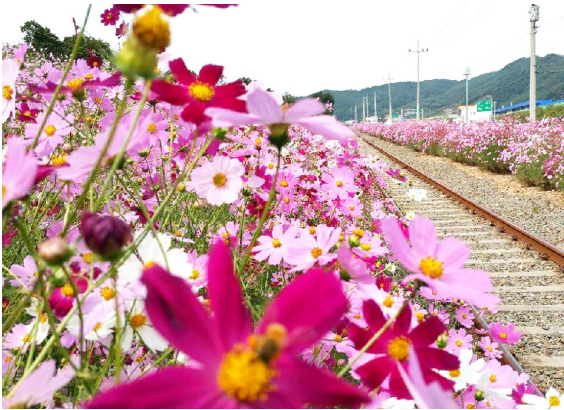
**주요  
사업**

- 축제 개최
- 농촌 체험관광 및 숙박
- 메밀류 가공

**안내  
정보**

**분류** 일반식품(농작물)  
**전화** 010.8456.8987

**주소** 경남 하동군 북천면 직전1길 7  
**이메일** hadongflower@naver.com



# 산골짜기 영농조합법인

산골짜기영농조합법인은 깨끗한 지리산 자락에서 곤충을 사육하고 그 과정을 체험하는 체험학습장을 운영하고 있습니다. 그리고 곤충의 식품으로서의 가능성에 주목하여 대량 사육·판매도 추진하고 있습니다.

**주요 사업**

- 곤충 사육 및 판매
- 곤충체험장 운영

**안내 정보**

**분류** 기타(곤충 사육), 관광체험  
**전화** 010.2769.3229

**주소** 경남 하동군 악양면 악양서로 291



# 마을기업옥종 영농조합법인

마을기업옥종영농조합법인은 친환경 생태적 농업의 확산을 위해 EM을 이용한 딸기 생산 및 직거래 장터 거래, 친환경농업기술을 개발 및 보급합니다.

**주요 사업**

- 유기농 농작물 재배 및 도소매
- EM을 이용한 딸기 생산

**안내 정보**

**분류** 일반식품(농산물)  
**전화** 010.4420.8217

**주소** 경남 하동군 옥종면 원해길 3  
**이메일** pab61@hanmail.net



# 예다곶감 영농조합법인

예다곶감영농조합법인은 지역 유휴자원(대봉감)을 활용한 천연 염색사업, 감 가공 및 곶감 공동 출하합니다.

**주요  
사업**

- 감 염료 착즙 천연 염색
- 감 염료 추출 및 판매
- 감 가공 및 곶감 공동출하

**안내  
정보**

**분류** 일반식품(감가공), 기타(염색)  
**전화** 010.0551.0585

**주소** 경남 하동군 옥종면 한계길 9  
**이메일** tl60@naver.com





# (주)편안한집

(주)편안한집은 자활기업에서 출발하여, 마을기업, 인증 사회적 기업으로 성장한 기업으로 취약계층 주택개조사업, 건설자재 도매 등을 주요 사업내용으로 하고 있습니다. 공공분야 취약계층 주택개조사업에 적극 참여하고 있으며, 마을기업 및 사회적기업으로서 지역의 주택 환경 개선, 일자리 창출에 크게 기여하고 있습니다.

**주요 사업**

- 건설자재 도매
- 공공분야 주택 개조사업
- 취약계층 주택 개조사업

**안내 정보**

**분류** 기타(일반 건축, 건설 자재)  
**전화** 055.884.6913

**주소** 경남 하동군 고전면 재첩길 5-6  
**이메일** comfyhouse@hanmail.net





# 하늘별 영농조합법인

하늘별영농조합법인은 함안군의 명산인 여항산 기슭에 자리 잡고 있으며  
농촌체험휴양마을로 지정받아 친환경 먹거리 체험과 홍보 판매를 하고 있습니다.

마을 주변에서 생산되는 각종 농·임산물로 마을 부녀회의 적극적인 참여로 장아찌, 된장, 고추장, 야콘 차를 만들어  
주문 판매도 하고 있는 산골마을입니다.

- 주요 사업**
- 녹색농촌체험마을 지정
  - 팜스테이마을 지정
  - 하늘마당 교육농장 지정
  - 별천지 농가맛집 지정

- 안내 정보**
- 분류** 전통식품(장류, 절임식품) / 관광체험
  - 전화** 055.585.1727 / 010.3552.8462
  - 주소** 경남 함안군 여항면 주동2길 136

- 이메일** santogg@hamail.net
- 홈페이지** www.별천지마을.kr





# 입곡온새미로 영농조합법인

입곡온새미로영농조합법인은 아름답고 청정한 입곡 군립 공원 내에 위치하고 있으며 청정한 농산물과 다양한 볼거리, 입곡군립 공원과 어우러져 힐링 할 수 있는 마을기업입니다. 저희 입곡온새미로영농조합법인은 지역 농산물을 위탁판매하여 주민들의 소득증대에 기여하고, 자체적으로 미나리 하우스 농장과 휴게음식점을 운영하여 소득을 올리고 있습니다.

**주요 사업**

- 농산물 위탁 판매장 운영
- 미나리 하우스 농장 운영
- 휴게음식점 운영

**안내 정보**

**분류** 일반식품(농산물 판매, 휴게음식점)  
**전화** 055.582.1117 / 010.7257.1251

**주소** 경남 함안군 산인면 입곡공원길 240  
**이메일** ykj1251@hanmail.net





# 함안친환경안전 농산물영농조합법인

함안친환경안전농산물영농조합법인은 함안군에서 친환경 농산물을 생산하는 단체인 함안친환경농업인연합회에서 설립한 법인으로 친환경 농산물 유통을 전문적으로 하고 있습니다. 함안군청과 품질관리원, 교육지원청과 협약서를 작성하여 함안에서 생산되는 친환경 농산물을 학교 급식에 보급하는 것을 주 업무로 하고 있으며, 친환경 농산물을 계약재배하여 학교 급식뿐만 아니라 친환경 농산물을 찾는 소비자에게 공급하고 있습니다.

- 주요 사업**
- 친환경농업기술 연구개발 및 교육
  - 농산물 생산 가공 및 유통판매
  - 학교급식사업
  - 지역 먹거리 시스템 구축

**안내 정보**

**분류** 일반식품(친환경 농산물 판매)  
**전화** 055.585.1154 / 010.4184.6121  
**주소** 경남 함안군 법수면 법수로 583

**이메일** cls1153@hanmail.net  
**홈페이지** www.hamanaac.com





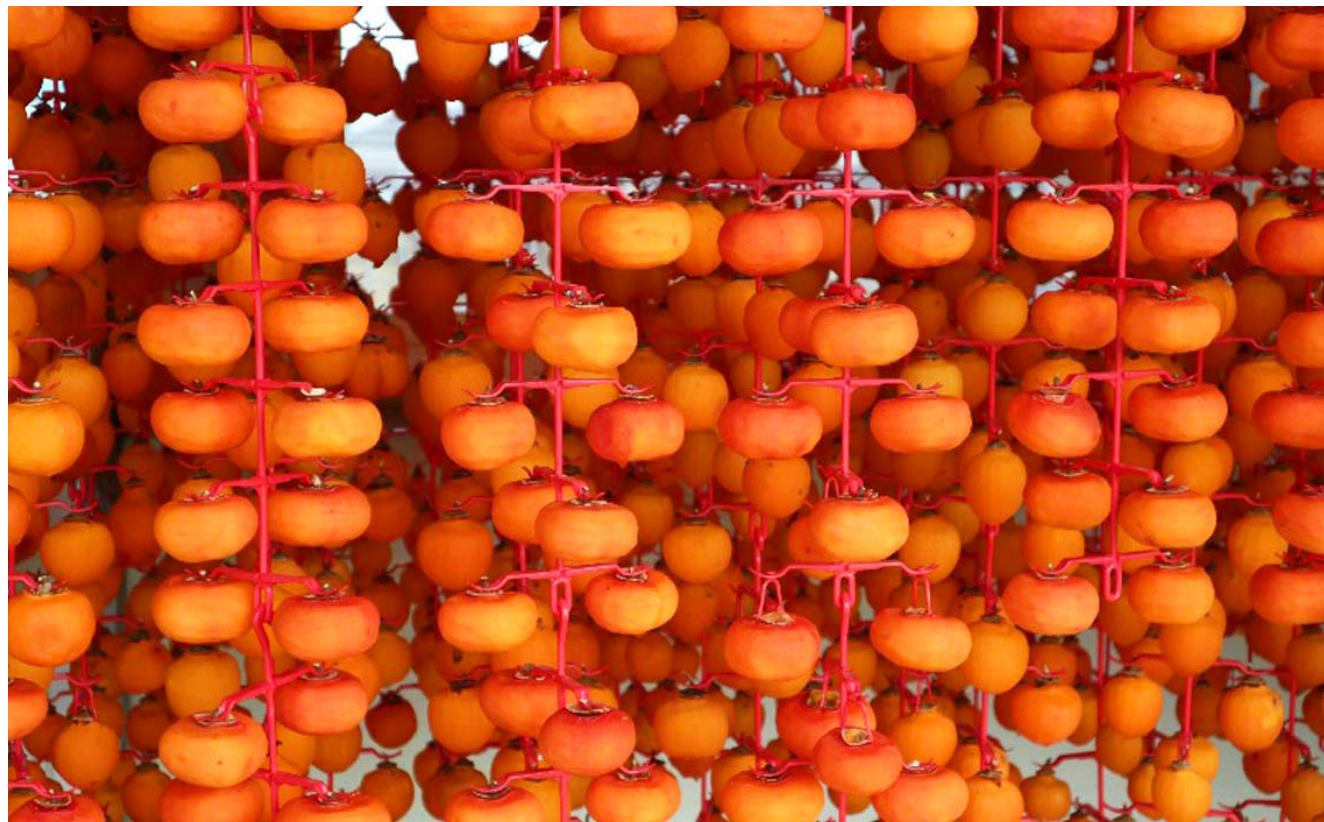
# 함주곶감 영농조합법인

함주곶감영농조합법인은 경남에서 최초로 곶감을 생산한 함안군 함안면 괴산리에 위치하고 있으며 남으로 청정지역인 여항산과 인접한 전형적인 농촌입니다. 마을 주민들이 적극적으로 참여하고 질 좋은 곶감 생산을 위해 전 주민이 노력하는 기업입니다.

**주요 사업**  
· 명품 함안 수시 곶감 판매  
· 명품 함안 대봉 곶감 판매

**안내 정보**  
**분류** 일반식품(곶감)  
**전화** 055.583.4119 / 010.4579.4119

**주소** 경남 함안군 함안면 괴산2길 35  
**이메일** hamub@hanmail.net





# 강주문화마을 영농조합법인

강주햇살에너지바는 따사로운 햇살을 머금고 자란 해바라기 씨앗을 강주문화마을에서 직접 경작하여 만든 제품으로 믿고 먹을 수 있는 우리 가족 모두를 위한 건강 먹거리입니다.

**주요 사업** · 해바라기 씨앗 및 통곡물로 만든 에너지바 생산 및 판매

**안내 정보** **분류** 일반식품(농산물 가공)  
**전화** 010.7304.1332

**주소** 경남 함안군 법수면 강주4길 67-19  
**이메일** 1332king@hanmail.net





# 아라씨앗드리공동체 영농조합법인

아라씨앗드리공동체영농조합법인은 함안의 옛 지명인 아라와 토종씨앗의 씨앗의 의미를 담은 아라 씨앗드리 공동체로 명을 정했습니다. 매주 꾸러미를 준비해서 도시 소비자와 직거래 하는 사업입니다. 유정란 우리콩 손두부 지역에서 친환경적인 방법으로 재배한 제철 채소로 매주 8~10품목으로 구성되어 도시 소비자에게 택배로 배달됩니다. 꾸러미 상자 안에는 농민들이 살아가는 이야기 물품에 대한 내용을 매주 꾸러미 편지에 넣어 보내고 있습니다. 소비자와 소통하고 농촌의 현실도 같이 나누는 장으로 쓰이길 바라면서 매주 편지글을 보냅니다.

**주요 사업** · 친환경 농산물 판매업

**안내 정보** 분류 일반식품(농산물 판매)  
전화 010.2448.6471

**주소** 경남 함안군 여항면 주동1길 125-2  
**이메일** jandak-mi@hanmail.net





# 협동조합 악양꽃간

독방길로 유명한 함안군 법수면 악양마을입니다.

긴 독방에 펼쳐진 꽃길과 남강변의 수려한 경치를 자랑하며 청정하고 수려한 주변 경관에서 도시민이 쉼 할 수 있는 마을입니다.

협동조합악양꽃간은 조합원 12명으로 출발하여 농산물 판매업과 자전거 대여업, 그리고 푸드트럭 운영 등으로 알차게 꾸려 나가고 있습니다.

## 주요 사업

- 농산물 판매업  
(흑토마토, 표고버섯, 수박 등)
- 자전거 대여업
- 푸드트럭

## 안내 정보

- 분류** 일반식품(농산물 판매)
- 전화** 055.582.6677
- 주소** 경남 함안군 법수면 악양길 47-34

**이메일** gawoory0505@hanmail.net

**홈페이지** 악양꽃간.co.kr





# 개농이네농장 영농조합법인

개농이네농장영농조합법인은 지리산 자락에서 친환경 농법으로 재배한 김장용 배추를 주 생산품으로 하고, 발효 체험 서비스를 제공하며, 지역 농가 소득 증대와 지역사회 환원에 힘쓰는 마을기업입니다.

**주요  
사업**

- 배추 생산 및 판매
- 절임배추 생산 및 판매

**안내  
정보**

**분류** 일반식품(절임배추)  
**전화** 070.8994.3485

**주소** 경남 함양군 백전면 함양남서로 2451-8  
**이메일** hdp61@naver.com



# 참생명 영농조합법인

전라북도와 경상남도의 경계를 이루는 백운산(해발 1,279m) 중턱 해발 600m에 위치한 경치가 아름다운 마을의 안쪽에 자리 잡고 있으며, 산 중턱에 마을이 자리 잡고 있어 농경지가 비탈지고 척박하며 주민들도 연세가 많아 농사짓기에 어려움이 많은 관계로 기업을 만들어 농번기 마을 주민들과 귀농인들의 소득증대를 위하여 설립하였습니다. 조합원이 주로 귀농인들을 중심으로 구성되어 있으며 일할 때는 연세가 많으신 분들을 비롯하여 동네 분들을 불러 일하고 있습니다.

**주요 사업**  
· 오미자 한과 생산 및 판매  
· 농산물 판매

**안내 정보**  
**분류** 일반식품(한과, 농산물)  
**전화** 010.8738.7994

**주소** 경남 함양군 백전면 중기길 347  
**이메일** jho2955@hanmail.net



# 농업회사법인 외마촌마을기업

농업회사법인외마촌마을기업은 일반적인 상품보다는 건강 기능이 포함된 탈 문명적 숲살이를 체험상품으로 배치하여 심신의 휴양 휴식처로 경제 활성화를 도모합니다. 숲살이 체험은 지금까지의 관점을 비워내고 새로운 관점, 잃어버린 치유의 관점을 강제하며, 수작업의 수고로움이 기계의 편리를 대신하고, 의도된 불편이 잃어버린 인체의 치유 감각을 깨웁니다.

**주요 사업**

- 숲살이 체험 프로그램 개발 및 운영
- 건강 기능 포함 체험상품개발
- 노인 일자리 창출

**안내 정보**

**분류** 일반식품(농산물), 관광체험  
**전화** 070.8871.5436  
**주소** 경남 함양군 마천면 덕전길 66-6

**이메일** jirisanbrothers@gmail.com  
**홈페이지** smartstore.naver.com/ok0179



# 큰가내 영농조합법인

큰가내영농조합법인은 남덕유산과 월봉산 자락 해발 500m~800m 고지의 청정지역에서 생산된 콩으로 만드는 메주와 된장 간장 청국장 및 으뜸 농산물을 소비자에게 판매하는 믿을 수 있는 함양 큰가내 영농조합이 되도록 노력하고 있는 마을기업입니다.

**주요 사업**  
· 저염된장, 저염간장 제조 및 판매  
· 메주, 청국장 제조 및 판매

**안내 정보**  
**분류** 전통식품(장류)  
**전화** 010.8554.0538

**주소** 경남 함양군 서상면 대남로 179  
**이메일** sws8802@hanmail.net



# 지리산창원마을 영농조합법인

지리산창원마을영농조합법인은 매년 1회 주민 선진 마을 견학활동 마을 문화재를 개최하는 등 마을공동체를 활성화하고 주민복지를 실현하기 위해 노력하는 마을기업입니다.

- 주요 사업**
- 잡곡, 견채류 선물세트
  - 창원산촌생태마을(숙박시설)
  - 산촌생활문화체험
  - 지리산 역사 문화기행

**안내 정보**

분류 관광체험  
전화 055.964.9100

주소 경남 함양군 마천면 창원아랫길 45



# 송전산촌생태마을 영농조합법인

송전산촌생태마을영농조합법인은 고품질 오미자, 사과, 양파 엑기스 생산을 통한 지역 명품화 사업으로 마을공동체 지역 일자리 창출 및 각종 마을 자원과 연계한 농촌체험활동으로 6차 산업 활성화를 도모합니다.

**주요 사업**

- 양파 엑기스 제조 및 판매
- 오미자 엑기스 제조 및 판매
- 사과 엑기스 제조 및 판매

**안내 정보**

**분류** 일반식품(농산물 엑기스)  
**전화** 055.963.7933 / 010.2463.5989  
**주소** 경남 함양군 휴천면 송전길 198

**이메일** kkw5989@naver.com  
**홈페이지** www.songjunri.com



# 함양물레방아떡마을 영농조합법인

전통과 자연이 살아 숨 쉬는 함양 물레방아떡마을은 대다수의 마을 주민들이 농사를 짓고 있는 전형적인 농촌마을로 조선말기 실학자인 안의 현감을 지냈던 연암 박지원 선생이 청나라 문물을 둘러보고 온 후 저희 안심마을에서 최초로 물레 방아를 설치 가동했던 역사적인 의미를 가진 마을입니다. 마을에서 수확되는 건강한 식재료들을 가지고 다양한 식생활 체험을 할 수 있는 곳입니다.

**주요 사업**

- 농사체험 및 식생활 체험
- 각종 만들기 체험  
(떡, 떡 케이크, 우리 밀 쿠키, 또띠아피자, 생크림 과일 케이크)

**안내 정보**

**분류** 관광체험  
**전화** 055.963.6649

**주소** 경남 함양군 안의면 신안길 53  
**이메일** sz1228sz@naver.com



# 대목두레 영농조합법인

대목마을은 합천 대양면에 위치한 친환경 마을입니다.

마을 어르신들과 십시일반 영농조합 법인을 설립하고, 마을에서 생산되는 농산물과 제철 나무 등을 친환경 소비단체에 납품해왔습니다.

마을기업으로 전환하면서 품목을 다양화하여, 토마토주스와 고구마쥬스를 주력상품으로 보리 누룽지, 들깨가루, 채소즙 등을 추가생산 준비를 마쳤습니다. 마을 전체가 친환경 지구로서 마을 원주민과 귀농인이 함께 가꾸는 친환경 채소를 활용한 가공식품에 많은 관심 부탁드립니다.

## 주요 사업

- 고구마쥬스
- 토마토주스, 채소즙
- 들깨가루
- 보리 누룽지

## 안내 정보

분류 일반식품(농산물 가공)  
전화 055.931.7622 / 010.3571.2356

주소 경남 합천군 대양면 대목길 34  
이메일 mee20031111@hanmail.net





# 항매산장대 영농조합법인

항매산장대영농조합법인은 경남 합천군 가회면 장대리에 위치한 장대 마을 마을기업으로 마을 주민 43명의 조합원으로 구성되어 현재 송화고 버섯 하우스 2동과 가공식품공장 1동을 운영 중이며, 경남 마을기업, 합천군 마을기업에 가입되어있고, 합천군 명품마을에도 등록되어 있으며, 주민 모두가 함께 이뤄가고 있는 건설한 마을기업입니다.

**주요 사업**

- 송화고버섯, 건조 송화고버섯
- 송화고 버섯가루, 강정, 빵 등

**안내 정보**

**분류** 일반식품(버섯)  
**전화** 010.9707.2955

**주소** 경남 합천군 가회면 장대1길 10-4  
**이메일** gjdntjs@hanmail.net



# 황매덕촌 영농조합법인

황매덕촌영농조합법인은 가회면 전체 방앗간의 부재(가회면 총 1,100여 세대)로 주민들의 불편을 해소하고 각종 농산물을 가공(참기름 들기름 짜기, 고추 빵기, 명절이나 제사, 모샤 및 길흉사 때 떡 가공 등) 하여 노약자나 거동이 불편한 주민들에게 배달함으로써 주민에게 편리한 방앗간으로 먼 거리까지 가는 수고를 덜어주고 교통비까지 아낄 수 있어 이웃 마을 주민들과도 소통의 장소로 많은 기여를 하고 있습니다.

**주요 사업**

- 참기름, 들기름 가공 및 판매
- 떡가래 가공 및 판매
- 장아찌 가공 및 판매

**안내 정보**

**분류** 일반식품(참기름, 떡류)  
**전화** 010.8614.5113

**주소** 경남 합천군 가회면 호산길 16  
**이메일** pwlhk@hanmail.net / gahe0372@naver.com



# 황매산아로니아 영농조합법인

합천군 대병면은 해발 200고지 이상 산지로서 수도작에 의존하고 있는 실정인바 2013년부터 일부 농사에서 수도작으로 탈피하여 다소 소득이 높은 아로니아를 식재하여 영농조합을 결성했습니다. 이에 따라 마을 공동체를 구성해 아로니아와 지역 특산품을 연계한 향노화 건강식품을 생산하면서 농가 일자리 창출, 소득증대, 지역 특산품(밤, 꿀 등) 소비촉진 등 다방면의 효율성을 제고키 위해 마을 기업을 지정받게 되었고 현재는 아로니아 과즙과 동결건조 아로니아 분말 등 상품을 생산하면서 지역 발전에 이바지하고 있습니다.

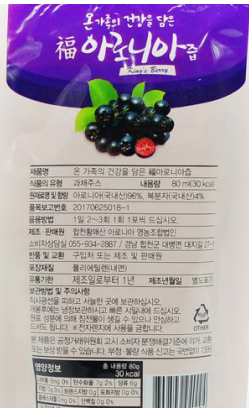
**주요 사업**

- 아로니아 생과 판매
- 아로니아 동결건조 분말 제조 및 판매
- 아로니아 즙 생산 및 판매

**안내 정보**

**분류** 일반식품(아로니아 가공)  
**전화** 055.934.2887 / 010.3688.2576

**주소** 경남 합천군 대병면 대지길 27-1  
**이메일** ekgh@naver.com



# 영농조합법인 대평

대평마을기업은 조합원이 직접 재배한 들깨를 가공해 들깨 기름을 생산 판매하여 지역 농가의 소득 증대와 지역주민의 고용 창출로 지역주민의 삶의 질 향상에 노력하는 살기 좋은 마을 대평마을기업입니다.

**주요 사업**

- 들깨 재배
- 들기름 가공 및 판매

**안내 정보**

**분류** 일반식품(들기름)  
**전화** 055.931.0168

**주소** 경남 합천군 초계면 양동로 168  
**이메일** leonegil@naver.com



# 황매산아래밤묵 영농조합법인

황매산아래밤묵영농조합법인은 가회면 도탄마을의 마을 주민이 직접 재배하고 생산하는 밤, 쌀, 보리를 원료로 하여 밤묵, 빵튀기를 가공 생산하고 판매하여 마을 소득 및 일자리를 창출하는 마을기업입니다.

**주요 사업** · 밤, 쌀로 밤묵, 빵튀기 가공 및 판매

**안내 정보** 분류 일반식품(밤묵)  
전화 010.3590.9390

주소 경남 합천군 가회면 도탄2길 129-5  
이메일 kimgy9390@naver.com



# 영농조합법인 새싹

합천군 삼가면 하판리에 있는 영농조합법인 '새싹'은 엇기름 및 보리차를 생산, 판매하여 지역 일자리 창출과 마을 주민의 소득기반 마련은 물론, 수익금의 일부를 마을 경로당 급식 제공 및 마을 대청소를 실시하여 지역사회 발전에 이바지하고 있는 마을기업입니다.

**주요 사업**

- 무농약 보리 엇기름, 조청
- 무농약 보리차, 옥수수차
- 침즈, 침가루 제조 및 판매

**안내 정보**

**분류** 일반식품(농산물 가공)  
**전화** 055.933.3833 / 010.3844.0875

**주소** 경남 합천군 삼가면 하판1길 6-4  
**이메일** earthfamily@daum.net



# 영농조합법인 가호

합천군 영화 세트장이 있는 동네로 아늑한 시골 동네입니다. 저희 영농조합법인가호에서는 우리 동네에서 생산한 제품만을 생산 판매하여 다양한 농산물을 주문받고 있으며 마을공동체 실현에 앞장서는 마을입니다.

## 주요 사업

- 쌀, 혼합미 생산 판매
- 배추(절임배추)
- 환(약모초, 뽕잎, 솔잎, 청국장, 쇠비름)

## 안내 정보

분류 일반식품(농산물)  
전화 010.8519.8475

주소 경남 합천군 용주면 가호길 148-18  
이메일 68jeng@hanmail.net



# 영농조합법인 합천효심푸드

영농조합법인합천효심푸드는 조합원이 직접 재배 수확한 콩과 우리 마을 농가에서 수확한 콩으로 최고 품질의 재래식 메주, 된장, 간장을 만들어 판매하여 고부가가치를 창출함에 마을기업이 설립되었습니다. 지역 농가의 작물을 전량 높은 가격에 매입하므로 농가 소득증대와 고품질의 작물생산을 유도하며 공동체 작업 운영 및 지역주민의 고용 창출로 지역 주민의 삶의 질 향상에 노력하고 있으며 운영수익금으로 살기 좋은 마을 가꾸기, 장학회 운영, 사회적 약자에 대한 지원을 기여함에 설립 목적을 두고 있습니다.

**주요 사업**

- 재래식 메주, 청국장 제작 및 판매
- 재래식 된장, 간장 제작 및 판매
- 매실청, 절임배추 판매

**안내 정보**

**분류** 전통식품(장류)  
**전화** 055.931.5029  
**주소** 경남 합천군 쌍백면 목골2길 43

**이메일** gooym90@hanmail.net  
**홈페이지** hhf.co.kr





# 영농조합법인 도옥전통한과

영농조합법인도옥전통한과는 전통 기술을 그대로 재현하여 ‘기다림의 맛’을 유지해 오고 있는 마을기업으로 지역에서 생산하는 질 좋은 찹쌀을 활용하여 기름에 튀기지 않고, 자갈로 구워 담백하고, 건강에도 좋은 웰빙식품으로 마을 경제 활성화 및 지역 일자리 창출에 기여하고 있는 명품 마을기업입니다.

**주요 사업** · 전통한과 생산 및 판매

**안내 정보** 분류 일반식품(한과)  
전화 055.933.5233

**주소** 경남 합천군 묘산면 도옥길 16  
**이메일** jyk061228@daum.net



# 하남양떡메 영농조합법인

하남양떡메영농조합법인은 마을 주민이 직접 재배하는 양파, 쌀, 콩을 원료로 하여 양파즙, 떡가래, 메주를 가공 생산하며 농산물 수확체험과 떡메치기, 손두부 만들기 등 다양한 체험을 통하여 2005년부터 현재까지 마을 만들기 사업과 6차 산업을 이끌어가는 공동체 마을입니다.

**주요 사업**

- 양파, 쌀, 콩 등 1차 농산물 판매
- 양파즙, 쌀떡국, 메주 가공 판매
- 각종 만들기 체험

**안내 정보**

**분류** 일반식품(떡류, 농산물 가공)  
**전화** 055.931.7622  
**주소** 경남 합천군 초계면 국사봉로 903

**이메일** sung561020@hanmail.net  
**홈페이지** hanam.invil.org



# 두레 영농조합법인

경남 합천군이 귀농 이과 농촌 노인들의 일자리 창출을 통해 농촌 사회에 활력을 불어 넣기 위해 두레농장이 조성되었습니다. 두레농장 운영은 각 마을별로 마을 대표·노인회장·전담 관리자(귀농인)으로 구성된 두레농장 추진 위원회에서 맡으며, 전통적인 노동 형식인 두레나 품앗이 형태로 농산물 및 1차 가공식품을 공동 생산해 기금을 조성하고 수익금을 분배하고 있습니다.

- 주요 사업**
- 농촌 노인 일자리 창출
  - 1차 가공품 사업추진 (고사리, 미나리, 칩)
  - 양파, 적양파를 이용한 1차 가공품

**안내 정보**

**분류** 일반식품(농산물 가공)  
**전화** 010.5607.2674  
**주소** 경남 합천군 쌍책면 다라2길 24-23

**이메일** wjs3596@nate.com  
**홈페이지** smartstore.naver.com/durerang





경남  
마을기업  
소개 및  
상품 안내



발행인 경상남도  
발행일 2021. 12  
발행처 경남대학교공동체지원단  
제작처 어반시드디자인

