

지역자원 발굴의 이해 (지역성)


정은희
(경남대학교 공동체지원단장)





마을기업이란...

지역주민이 각종 지역자원을 활용한
수익사업을 통해 공동의 지역문제를
해결하고, 소득 및 일자리를
창출하여 지역공동체 이익을
효과적으로 실현하기 위해
설립·운영하는 마을 단위의 기업



마을기업의 4가지 요건

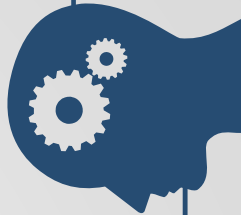
공동체
성

공공성

지역성

기업성

*마을기업의 4가지 운영요건에 따라
신규 지정 시에는 지정요건을 충족해야하며,
운영시에는 지정요건과 운영요건을 모두 충족해야
함



마을기업 4가지 요건 중

“지역
성”





지역성이란...

지역을 근거로 활동하는 사람들이
주도하여 지역문제를 해결하기 위한
사업계획을 수립하고 지역 내에서
생산·소비·교환·분배가 이루어지는
순환구조를 통해 지역 활성화에
기여해야 함

마을기업에 지역 자원을
활용하고
동일한 생활권(마을)을
기반으로



거주하는 주민들이



자원발굴과 활용을 위한 과정





자원발굴 및 활용을 위한 과정

1단계

- 자원 탐색

2단계

- 지역활동가 발굴

3단계

- 지역 자원 발굴 : 보물찾기

4단계

- 지역자원 활용 프로젝트 실시

5단계

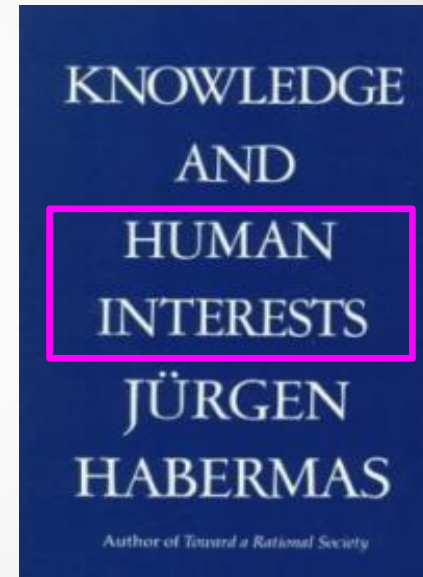
- 마을공동체 자원 네트워크 구축
- 

자원발굴을 위한 과정

1단계 . 자원탐색단계



? → !




다양한
주제,
영역에
대한
관심 갖기



자원발굴 및 활용을 위한 과정

2단계. 지역활동가 발굴

- 지역민들과 함께 지역의 자원을 이용하여 지역의 과제를 발굴, 해결해가며 지역을 '공동체'로 만들어 가는 사람
 - 커뮤니티 매니저(communitiy manager)
 - 퍼실리테이터(facilitator)
 - 마을 코디네이터, 마을 리더, 마을기업 활동가, 예비마을기업가 등
- 

자원발굴 및 활용을 위한 과정

3 단계. 지역 자원 발굴

구 분		자산의 구체적인 예
유형자 산	자연적자산	지리적 접근성, 자연자원, 자연환경 등
	건축환경자산	건물, 산업시설, 교육시설, 기반시설 등
	문화관광 공간자산	문화시설, 여가시설, 문화재, 관광명소 등
	기타자산	국가 및 외부의 유형지원 등

자료 : 행정안전부(2017),
지역공동체의 이해와 활성화, p.58
재구성

자원발굴 및 활용을 위한 과정

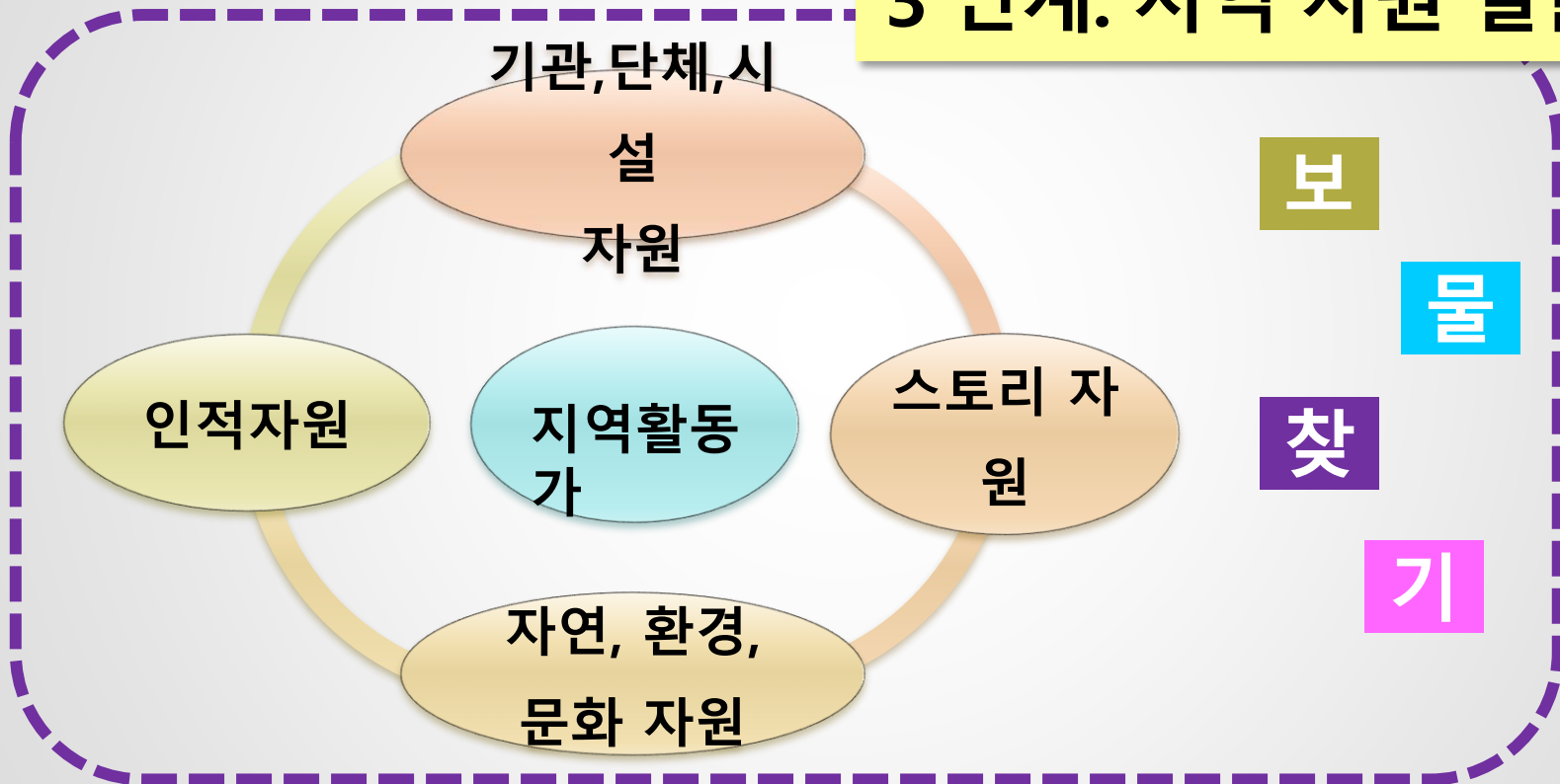
3 단계. 지역 자원 발굴

구 분		자산의 구체적인 예
무형자 산	문화관광	문화행사(축제·이벤트), 스토리텔링 등
	사회자본	규범, 신뢰, 네트워크, 리더십 등
	이미지	브랜드가치, 정체성 등
	개인의 역량	재능, 기술, 역량 등
	공동체 자산	종교, 문화, 여가생활 등
	기관자산	기업체 연계, 공공서비스 연계 등

자료 : 행정안전부(2017),
지역공동체의 이해와 활성화, p.58
재구성

자원발굴 및 활용을 위한 과정

3 단계. 지역 자원 발굴



자원발굴 및 활용을 위한 과정

인적자원

- 정치인, 경제인, 법조인, 행정인, 교육인, 지도자, 종교인, 의료인, 달인, 지역어르신, 청년, 청소년, 주부 등
- 공공기관의 실무자, 관리자 파악
- 우리지역의 역사 문화 해설사 및 활동 유경험자
- 우리지역에 영향력있는 동료파트너

물색



자원발굴 및 활용을 위한 과정

기관단체시설자원

- 공공/사설기관, 단체, 시설 현황
- 교육, 문화 관련 기관, 시설 현황
- 마을기업 등 운영 현황
- 협력가능한 영역별 민간단체, 기관단체 현황 등

자원발굴 및 활용을 위한 과정

자연환경문화자원

- 우리지역의 자연적 특성 파악
- 우리지역의 지리적 특색 파악 :
특색있는 지역, 명소, 축제 등
- 우리지역의 특, 장점, 단점, 문제점 등 파악
- 지역 생산물 파악

자원발굴 및 활용을 위한 과정

스토리 자원

- 지명 유래
- 지역 역사
- 지역 설화
- 스토리 개발 등

자원발굴 및 활용을 위한 과정 4단계.


지역자원활용프로젝트 실시

- 프로젝트팀구성하기
 - 지역주민 + 학교 + 지역기관 + 관공서 등
- 우리마을의 공유비전 만들기
- 우리마을공동체의 지역 현안 발굴
 - 좋고 장려해야 할 점, 문제상황 및 개선점 등
- 마을공동체 실천 사업 계획 및 실시
- 마을기업 비즈니스모델 개발 및
마을기업 운영



자원발굴 및 활용을 위한 과정

5단계. 마을공동체자원네트워크 구축

- 지역의 다양한 자원 종합정보지 제작
 - 보물창고 및 보물지도 홈페이지 구축
 - 마을공동체만들기를 위한 협의회 구성 및 정기 모임
 - 마을공동체 우수 사례 견학 및 성과 공유
 - 마을기업운영 협의회, 법인, 네트워크 구축
- 

마을자원발굴과 사업화 사례





행안부, 우수 마을기업 선정(2013)



합천 하남 양떡메 마을

- 마을주민은 52가구 110명
- 2005년 양파값 폭락-지역 농산물 가공식품 생산 시작
- 2010년 마을기업 선정 (현, 주민80% 참여)
- 동네 주민이 가족, 친척 직접 판매
- 떡메치기 등 체험프로그램 운영
- 4억이상 매출(2019)
- 마을을 지탱하는 중심축 '3대 공동체' ▷ 밥에서 시작된 복지, 행복 공동체 ▷ 웃음소리 왁자지껄한, 문화 공동체 ▷ 마을 안팎에서 실천하는, 나눔 공동체
- 수익금으로 급식, 문화, 나눔활동
- 전국 견학 이어져





행안부, 우수 마을기업 선정(2020)



거창 빙기실영농조합법인 우수마을기업 선정

김태섭 기자 (kimtsq@jdomain.com) | 2020년 09월 10일 목요일 | 댓글 0



거창 빙기실영농조합법인이 '2020 우수마을기업 선정' 심사에서 장려상을 수상했다. 경남도는 8일 행정안전부가 주최한 '2020년 우수마을기업 선정' 심사에서 빙기실영농조합법인이 장려상을 받아 사업비 3000만 원을 확보했다고 밝혔다.

거창 빙기실영농조합법인

- 인구감소 및 고령화 등으로 마을공동체가 붕괴할 위기상황
- 마을사업 재구성으로 마을자원을 활용한 '관광 마을화' 마을공동체 활성화
- 마을전체를 체험마을로 재구성
- 마을공동급식 제공, 깨끗한 마을경관 조성
- 전생애 볼봄이 가능한 마을운영의 비전 설정



행안부, 우수 마을기업 선정(2020)



NAVER

경남마을기업포털

클릭!!



facebook.



instagram.



경남마을 구석구석까지

경남마을기업포털



로그인



회원가입

통합검색

검색어를 입력해주세요



상세검색



공지사항



이용안내

마을기업 소개

마을기업 상품

마을소식

기관소개

경남마을기업 소개 124 ▼

! 본 기업 목록은 무작위로 선택되어 표기됩니다. 아래의 전체보기 버튼을 클릭하시면 전체목록을 보실 수 있습니다.





행안부, 우수 마을기업 선정(2020)

어서오세요



농촌의 정을 이고지고, 거창 빙기실 마을

덕유산자락 40여 명 남짓한 주민들이 살고있는 빙기실 마을은 덕유산과 가야산에 둘러싸여 있어 아름다운 자연과 어우러진 조그마한 마을이며 전라도와 경상도를 넘나들던 보부상들이 쉬어가던 정 깊은 마을입니다.

지게꾼 한 명이 겨우 드나들 가파른 산길에서 보부상이 서로 만나면 동업(同業)을 만났다고 반가워했다는 동업이재(동업령) 아래 무서운 산길을 오르기 위해 여럿이 모여 길을 떠나는 곳에서 마을은 낮선 이를 반기고 배웅하였습니다.

세월이 흘러 깊은 산길을 내던 발자국은 끊어져도 오는 이를 반기고 가는 이를 마중하는 마을 주민들의 마음은 여전합니다.

산봉우리 첩첩 쌓인 청정자연에서 낮선 여행길에, 바쁜 생활 속 쉼터로 빙기실 마을에 오세요.



거창 빙기실영농조합법인

행안부, 우수 마을기업 선정(2020)

[마을안내](#) [달빛고운캠핑장](#) [캠핑장예약](#) [체험안내](#) [농산물안내](#) [커뮤니티](#)





캠핑장 예약
예약상황을 바로 확인하세요!



캠핑장 배치도
안내도를 꼭 확인하세요!



체험하기
사계절 감성체험 오세요!



농산물 쇼핑
마을에서 직접 수확했어요!



[창TV 군민영양기자단]강동열차 타고 ...
나중에 시... 공유

동영상 더보기

CCMI Piano 1 Hillsong WORSHIP 내 삶에 최고의 찬양

0:01 / 1:38 YouTube

공지사항

- 2022년 3월 1일 그랜드 오픈!!! 02.22
- 2021년 할로윈 이벤트 09.27
- 캠핑장 8/2~8/3 예약이 가능합니다. 07.23
- 성수기 예약안내 05.24
- 크리스마스이벤트 취소 관련 양해말씀 드립니다. 12.22
- 겨울장박(11,12월) 안내 10.29

거창 빙기실영농조합법인

행안부, 우수 마을기업 선정(2020)

거창 빙기실마을 '경상남도 마을경진대회' 최우수상

뉴스핌 원문 | 입력 2021.12.13 14:57

♡ 0 첫 댓글을 작성해보세요

[거창=뉴스핌] 정철윤 기자 = 경남 거창군은 북상면 빙기실마을이 경남도가 주최하고 경상남도 마을공동체지원센터가 주관한 '제1회 경상남도 마을경진대회'에서 최우수상을 수상했다고 13일 밝혔다.



거창 빙기실영농조합법인



창원 봉림동 이야기...

창원시 소식

온 동네가 함께 만드는 우리 아이 마을 교과서 만들기



김은주 · 2020. 6. 13. 12:10

URL 복사 [+이웃추가](#) ⋮

♡ 온 동네가 함께 만드는 ♡

“
우리 아이
마을 교과서 만들기
”

매월의제 [교육] 창원시

온 동네가 함께 만드는
우리 아이 마을교과서 만들기

필요성

- 이주민과 원주민의 교류가 부족하여 지역공동체 기능 약화
- 초등학교 사회교과에는 시군 단위와 지역 학습을 하도록 구성되어 있어 정작 우리 아이들이 자라고 있는 마을에 대한 학습이 부족한 상태

해결방안

- 원주민과 이주민 지역 내 교육기관이 함께 마을의 지리, 역사, 대표적 생산물 등이 수록된 마을교과서를 제작

기대효과

- 소통과 협업으로 지역 공동체 의식 회복
- 우리 아이에게 흥미롭고 재밌을 수 있는 교육 실시
- 점차 사라지고 있는 마을 자원의 보존

매칭기관
사회적협동조합 현들산들, 경남대학교, 창원시

우리 아이 마을교과서 만들기

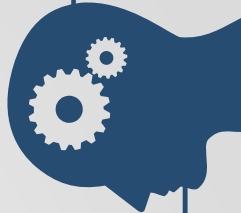
주민 의견 수렴

알려주고 싶은 봉림동
알고 싶은 봉림동에 대해 이야기해주세요.
마을 자람이 만들어 가는 마을 교육 자료

일시: 2020.06.10(수) 오후 7시
장 소: 봉림동주민자치센터 2층

마스크 착용 필수, 건강한 컨디션으로 참석해주세요





창원 봉림동 이야기...

마을 교육자료의 필요성

경남대학교 정은희 교수

우리 마을은 우리가 만든다.

중요성, 지속 가능한 전략을 전략으로 만들자!
마을의 인적, 물적 자원을 찾는 것도 중요한 부분이다.

2. 마을 보물찾기 및 아이디어 발굴

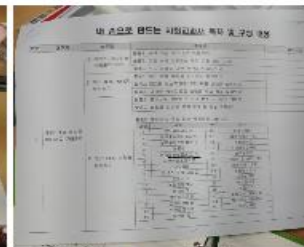
경남대학교 이진희 교수

기존에 만들었던 마을 사회 교과서를 살펴보니가
빠진 부분이 꽤 많았어요.

특히 봉림동 위주로 많이 되어 있어서
사림동에 사는 분들이 적극 나섰습니다.

이순자 대표는 사림에서 참여해 주신 주민들 덕분에
사림동 마을도 함께 해야 함을
더욱 인지해 주었다는 말씀을 합니다.

우리 아이 다니는 학교만 챙기는 것이
아닌 옆에 학교도 함께 하자는 메시지로 알겠더라고요^^

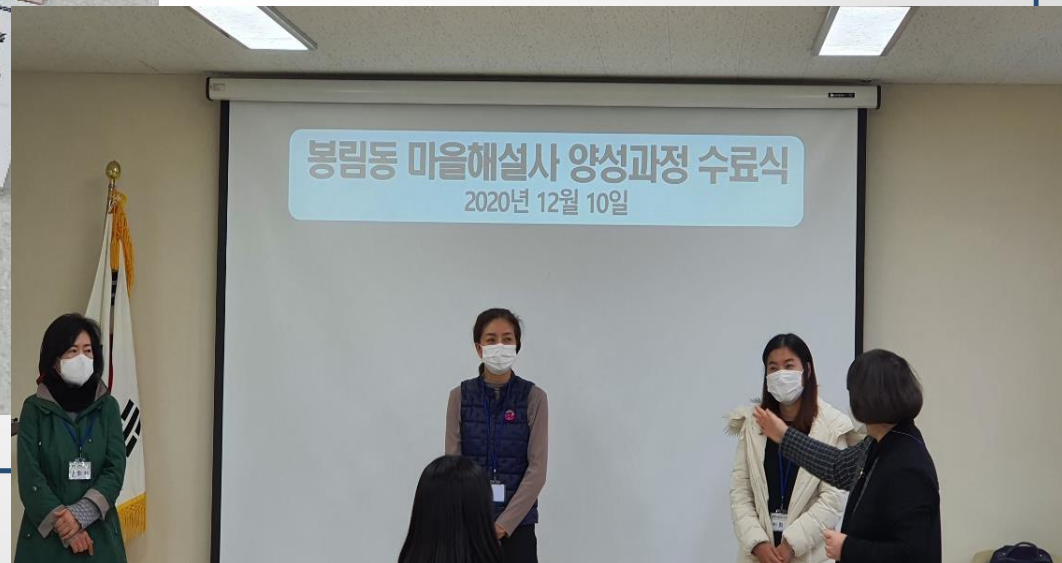


창원 봉림동 이야기...

마을교과서 발간

- 마을해설서 1권
- 마을코스북 5권

마을해설사 양성 및 활용





창원 봉림동 이야기...

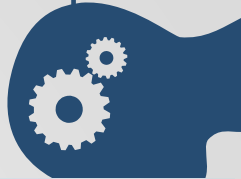
봉림동 마을교과서 출판기념 성과보고회 개최

‘마을교과서’와 ‘마을탐방 코스북’ 등 총 6권으로 구성돼 지역 및 마을 역사 중요성 알려





거제 내도 이야기...

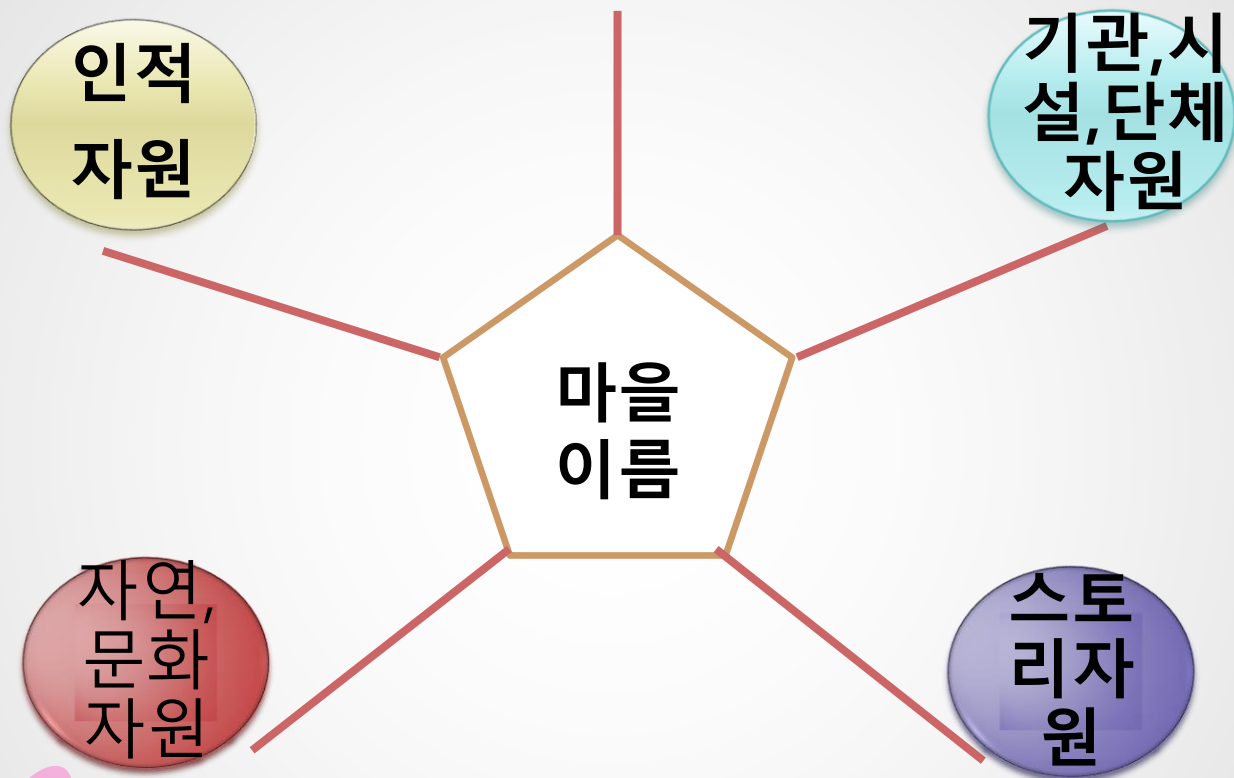
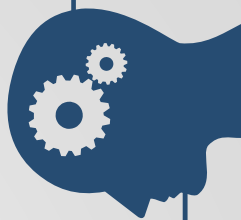


마을자원발굴 워크숍





마을자원발굴하기



보

물

찾

기



지역성요건관련 마을기업 지정/운영요건



역성의 지정요건 (신규마을기업 심사전)

요건1	마을기업은 <u>지역 내 소재</u> 하고 있는 사업장을 기반으로 설립·운영되어야 함
	확인방법: 법인등기부 등본 및 사업자등록 주소 확인

역성의 지정요건(신규마을기업 심사전)

요건2	마을기업은 <u>지역에 소재하는 자원(유·무형의 인적·물적 자원)</u> 을 활용한 사업을 하여야 함
	확인방법: 사업계획서 등 확인

역성의 지정요건(신규마을기업 심사전)

요건3

마을기업은 지역사회 문제와 지역주민의 욕구와 연계된 사업계획을 수립하고 사업을 추진하여야 함

확인방법: 사업계획서 등 확인

역성의 지정요건(신규마을기업 심사전)

요건4

마을기업은 지역 주민이 주도하는 기업이어야 함

- 마을기업 자부담(보조금의 20%)은 구성원들이 자발적으로 출자(법인 출자금 포함)하여야 함

- 마을기업 회원의 70% 이상은 지역주민이어야 하며, 총 회원이 5인인 경우는 5인 모두 주민이어야 함

확인방법: 마을기업 회원명부, 법인출자자 명부, 자부담 내역 등 확인

역성의 지정요건(신규마을기업 심사전)

❖ 지역의 범위 (거주지 또는 직장주소 기준) ❖

○ 농촌지역은 '읍·면'을 기본으로 함, 도시지역은 '구(자치행정구)'를 기본으로 함

○ '구'가 없는 시(도농복합시, 행정시 등)는 '동' 지역 간 연계 가능

※ 다만, 사업성격·주민생활권 등의 사유로 사업의 원활한 추진을 위해 범위확대가 필요한 것으로 시·도에서 인정하는 경우 예외 인정

※ 지역주민 비율(70%) 산정방법 : 6인 출자 시 지역주민 5인 이상(4.2명→5명), 8인 출자 시 지역주민 6인 이상(5.6명→6명)

※ 시군구는 마을기업 신청 시 지역주민(거주지 또는 직장주소)을

지역성의 운영요건 (마을기업지정후 의의치)

요건1	지역을 기반으로 지역 주민이 주도하는 기업이어야 함 - 지역 내 사업장 소재, 지역자원 활용, 지역주민 비율(회원의 70% 이상, 회원이 5인인 경우 5인 모두) 등을 유지하여야 함
	확인방법: 법인등기부 등본, 사업자등록 주소, 사업계획서, 출자자 명부 등
요건2	마을기업은 지역 내에서 생산·소비·교환·분배가 이루어지는 지역순환경제 구축을 위해 노력하여야 함
	확인방법: 실적보고서, 실태조사 및 정기 점검 시 확인

지역성의 운영요건 (마을기업지정후)

요건3

공공성에 기반한 지역사회공헌활동은 마을기업 소재지를 우선적으로 추진하여야 하며 고용은 지역주민을 우선적으로 고용*하여야 함


* 고용 인력의 70% 이상은 지역 주민이어야 함

확인방법: 지역사회공헌활동 내역 확인 및 근로계약서, 4대보험 가입증명 및 주민등록 내역 확인

요건4

마을기업 활동은 지역사회문제해결과 지역주민의 필요 및 욕구를 충족시키는데 우선하여야 함

확인방법: 실적보고서 등



여러분들을 통해
행복한 마을공동체를 실현해가는
경남마을기업들로 성장하길
응원합니다~^^
파이팅~!!

THANK YOU!